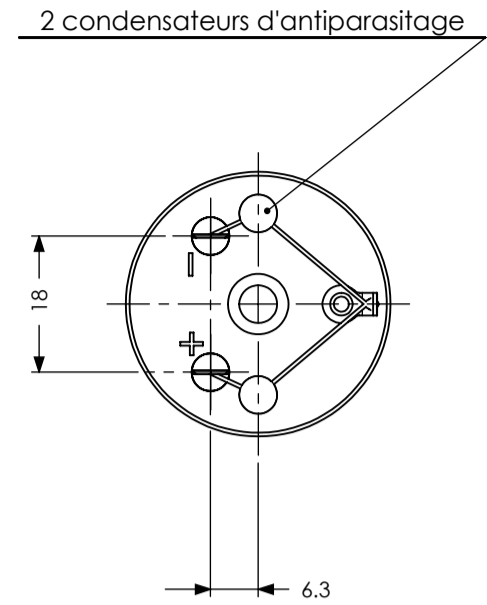
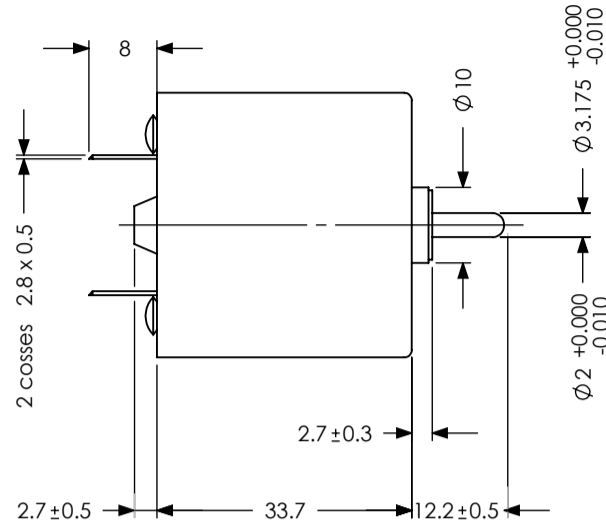
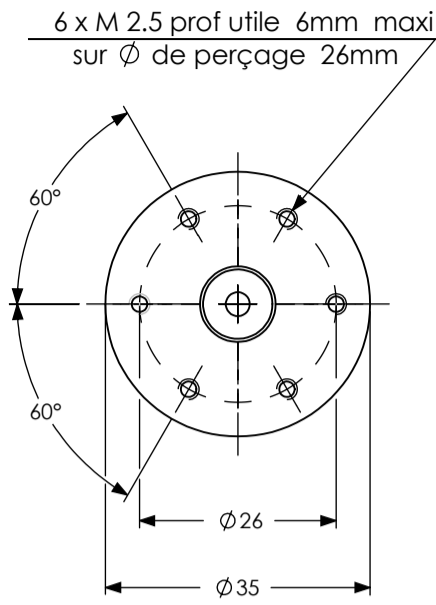


MOTEUR COURANT CONTINU A AIMANTS PERMANENTS 3M3535-(XXXXX)-15YC-(RC)-RH



Poids du Moteur : 115 g

Pour déterminer votre moteur : Remplacer les croix (xxxxx) par la *référence du bobinage

* Référence du bobinage	Tension Nominale Vc/c	Caractéristiques à vide		Caractéristiques au meilleur rendement					Caractéristiques au démarrage		Puissance en pic Watt(s)	Résistance Totale Ohm(s) Ω	Self Inductance mH	Constante de Couple Kg-Cm/A	Force Electro Motrice V/1000 tours
		mA	Rpm	g-cm	Rpm	mA	%	Watt(s)	g-cm	mA					
17330	6	20	1150	19	866	64	43.73	0.17	77	200	0.23	30.00	53.4	0.43	4.69
19260	6	24	1450	20	1138	86	45.57	0.23	93	310	0.35	19.35	37.9	0.33	3.78
21210	6	30	1800	23	1437	120	47.30	0.34	114	474	0.53	12.66	21.8	0.26	2.98
23175	6	36	2200	24	1749	146	49.36	0.43	117	570	0.66	10.53	14.0	0.22	2.48
25150	6	50	2400	30	1935	205	48.52	0.60	155	850	0.96	7.06	8.5	0.19	2.11
27125	6	65	2850	35	2296	272	50.55	0.83	180	1130	1.32	5.31	6.6	0.17	1.78
29110	6	75	3380	35	2744	317	51.80	0.99	186	1363	1.61	4.40	4.2	0.14	1.54
32090	6	100	4350	38	3524	427	53.70	1.38	200	1820	2.23	3.30	3.2	0.12	1.24

Inertie du Rotor : 0.025 Kg-Cm²

Montage avec réducteur(s) GBP 30 - GBS / GBF 35 - GBM 37 - GBM 50

Smh

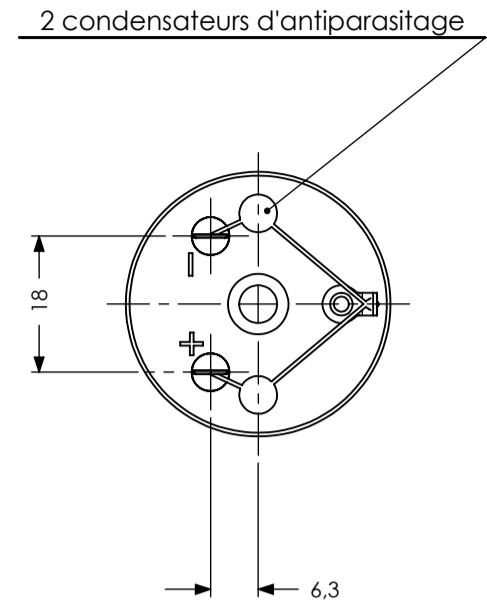
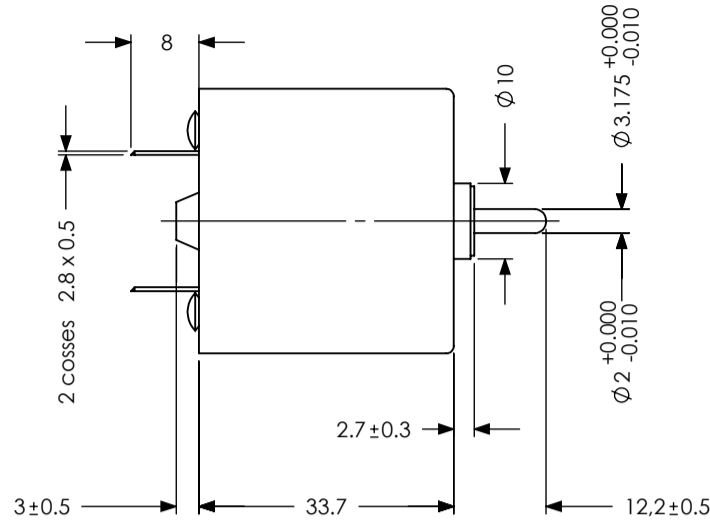
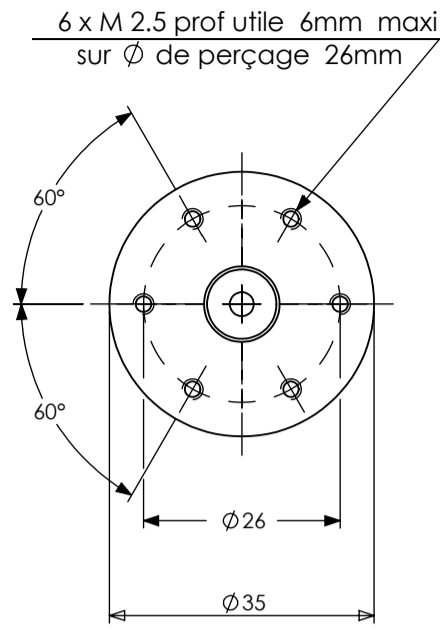
SOCIETE DE MATERIEL HANSEATIQUE - 2 rue Curie - 92150 SURESNES - France

Tél: + 3 3 (0)145 066 434 - Fax: + 3 3 (0)147 720 685 - e-mail : s-m-h@wanadoo.fr

SIRET 326 399 342 00012 - NAF 518 M - N° TVA CE: FR 13 326 399 342

MOTEUR COURANT CONTINU A AIMANTS PERMANENTS

3M3535-(XXXXX)-15YC-(RC)-RH



Poids du Moteur : 115 g

Pour déterminer votre moteur : Remplacer les croix (xxxxx) par la *référence du bobinage

* Référence du bobinage	Tension Nominale	Caractéristiques à vide		Caractéristiques au meilleur rendement					Caractéristiques au démarrage		Puissance en pic	Résistance Totale	Self Inductance	Constante de Couple	Force Electro Motrice
	Vc/c	mA	Rpm	g-cm	Rpm	mA	%	Watt(s)	g-cm	mA	Watt(s)	Ohm(s) Ω	mH	Kg-Cm/A	V/1000 tours
12600	12	12	1300	21	997	40	45.04	0.21	90	131	0.30	91.60	131.00	0.76	8.51
13520	12	14	1500	23	1155	49	46.22	0.27	100	167	0.39	71.86	79.00	0.65	7.50
15410	12	16	1900	25	1520	65	49.88	0.39	125	262	0.61	45.80	65.20	0.51	5.80
17330	12	23	2380	31	1919	96	53.01	0.61	160	400	0.98	30.00	53.40	0.42	4.69
19260	12	26	2900	32	2398	125	52.43	0.79	185	600	1.38	20.00	37.90	0.32	3.78
21210	12	35	3700	38	3102	183	55.13	1.21	235	950	2.23	12.63	21.80	0.26	2.98
23175	12	43	4500	39	3769	221	56.85	1.51	240	1140	2.77	10.53	14.00	0.22	2.48
25150	12	55	4900	48	4156	303	56.28	2.05	316	1690	3.98	7.10	8.50	0.19	2.11
27125	12	70	5800	55	4914	405	57.17	2.78	360	2260	5.36	5.31	6.60	0.16	1.78
29110	12	85	6900	57	5865	480	59.65	3.43	380	2716	6.73	4.42	4.20	0.14	1.54
32090	12	110	8700	60	7395	626	60.66	4.56	400	3550	8.93	3.38	3.20	0.12	1.24
12600	24	12	2600	33	2123	56	53.90	0.72	180	250	1.20	96.00	131.00	0.76	0.51
13520	24	14	3000	35	2475	68	54.88	0.89	200	320	1.54	75.00	79.30	0.65	7.50
15410	24	18	3900	40	3276	97	57.98	1.35	250	510	2.50	47.06	65.20	0.51	5.80
17330	24	25	4800	49	4070	144	59.38	2.05	322	805	3.97	29.81	53.40	0.41	4.69
19260	24	32	5800	53	4969	196	57.37	2.70	370	1180	5.51	20.34	37.90	0.32	3.78
21210	24	50	7500	67	6442	311	59.40	4.43	475	1900	9.15	12.63	21.80	0.26	2.98
23175	24	53	9000	68	7776	352	64.32	5.43	500	2250	11.55	10.67	14.00	0.23	2.48
25150	24	60	9800	77	8608	457	62.01	6.81	633	3327	15.93	7.21	8.50	0.19	2.11

Inertie du Rotor : 0.025 Kg-Cm²

Montage avec réducteur(s): GBP 30 - GBS / GBF 35 - GBM 37 - GBM 50



SOCIETE DE MATERIEL HANSEATIQUE - 2 rue Curie - 92150 SURESNES - France
 Tél: + 3 3 (0)145 066 434 - Fax: + 3 3 (0)147 720 685 - e-mail : s-m-h@wanadoo.fr
 SIRET 326 399 342 00012 - NAF 518 M - N° TVA CE: FR 13 326 399 342