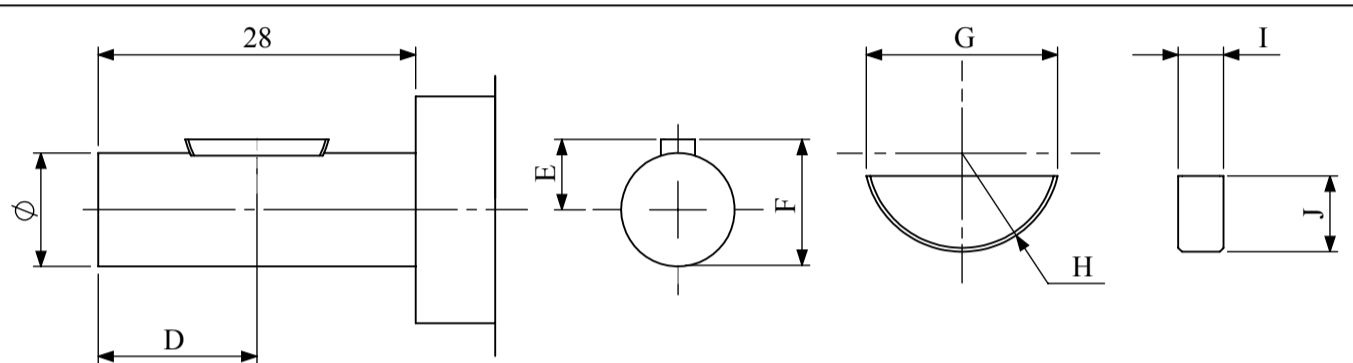
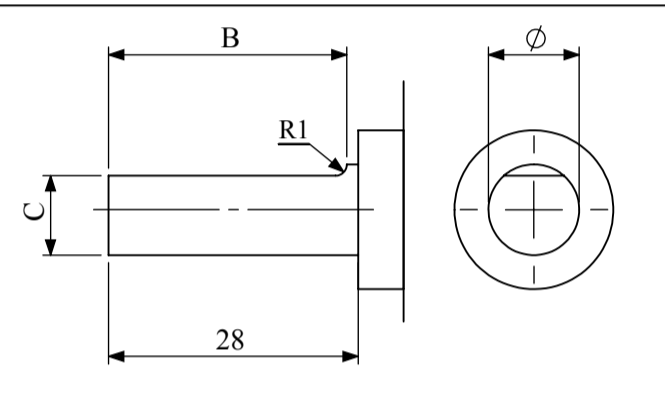
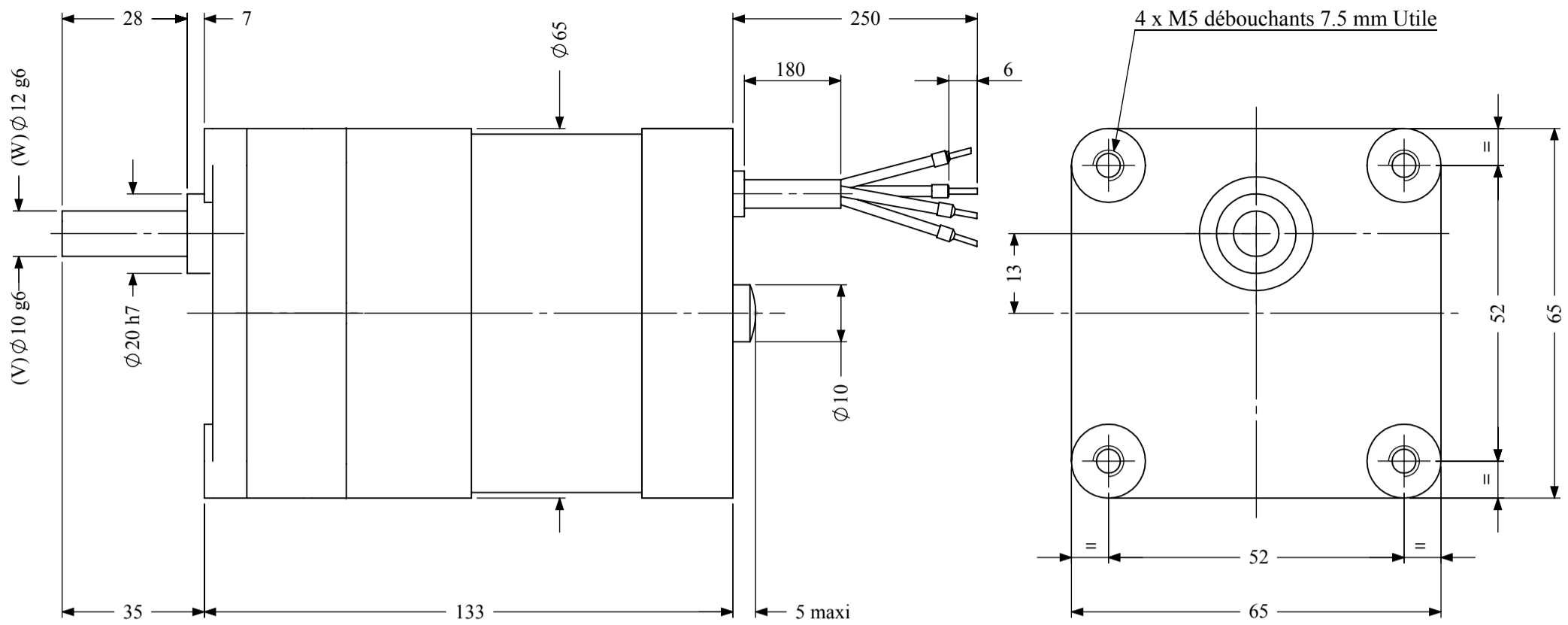


# MOTOREDUCTEUR SYNCHRON TYPE SV(W)M65/60 - 4



AXE AVEC PLAT	B	C
Type V ( $\phi 10g6$ )	27	9
Type W ( $\phi 12g6$ )	27	11

AXE AVEC CLAVETTE	D	E	F	G	H	I	J
Type V ( $\phi 10g6$ )	14	6.2	11.2	12.6	6.5	3	5
Type W ( $\phi 12g6$ )	14	7.5	13.5	18.5	9.5	4	7.5

Monophasé : 24 - 115 - 230 Volts 50 HZ  
 Triphasé : 3 x 230 Volts 50 HZ  
 Triphasé : 3 x 400 Volts 50 HZ

- Couple nominal du moteur : 0.12 Nm  
 - Couple nominal du moteur : 0.13 Nm  
 - Couple nominal du moteur : 0.13 Nm

Poids du Motoréducteur : 1,450 kg

Couple résistant du réducteur :

- Permanent = 8 Nm
- En Pic = 13 Nm

Charge sur l'axe du réducteur type (V) :

- Axiale = 30 N
- Radiale = 150 N

Charge sur l'axe du réducteur type (W) :

- Axiale = 40 N
- Radiale = 180 N

RAPPORTS DE REDUCTION	/1	10	33.3	50	60	75	100	125	200	250	500	1000
NOMBRE D'ETAGES		2	3	3	3	4	4	4	4	4	5	5
RENDEMENT	%	81	73	73	73	66	66	66	66	66	59	59
VITESSE A LA SORTIE DU REDUCTEUR	Rpm	150	45.04	30	25	20	15	12	7.5	6	3	1.5
COUPLE A LA SORTIE DU REDUCTEUR (MONOPHASE)	N.m	0.972	2.917	4.380	5.256	5.940	7.920	9.900	15.840	19.800	35.400	70.800
COUPLE A LA SORTIE DU REDUCTEUR (TRIPHASE 230 Volts)	N.m	1.053	3.160	4.745	5.694	6.435	8.580	10.725	17.160	21.450	38.350	76.700
COUPLE A LA SORTIE DU REDUCTEUR (TRIPHASE 400 Volts)	N.m	1.053	3.160	4.745	5.694	6.435	8.580	10.725	17.160	21.450	38.350	76.700

## CARACTERISTIQUES TECHNIQUES DES MOTEURS

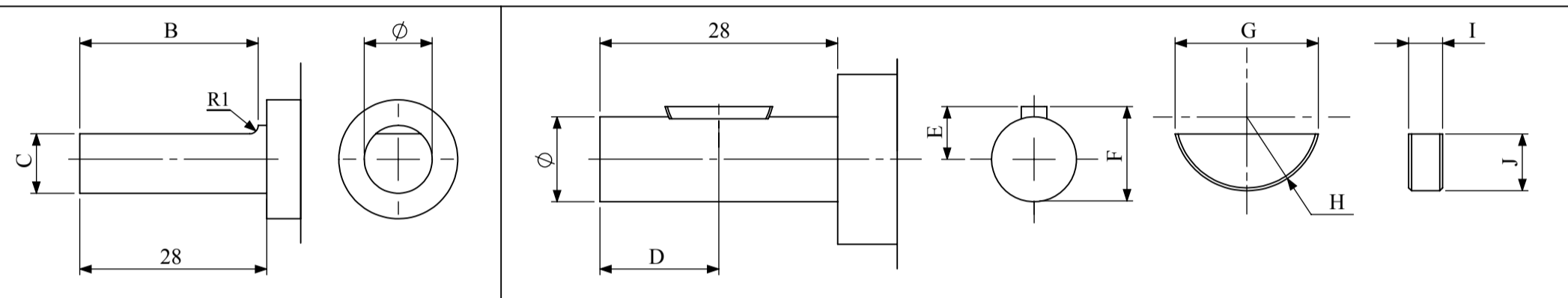
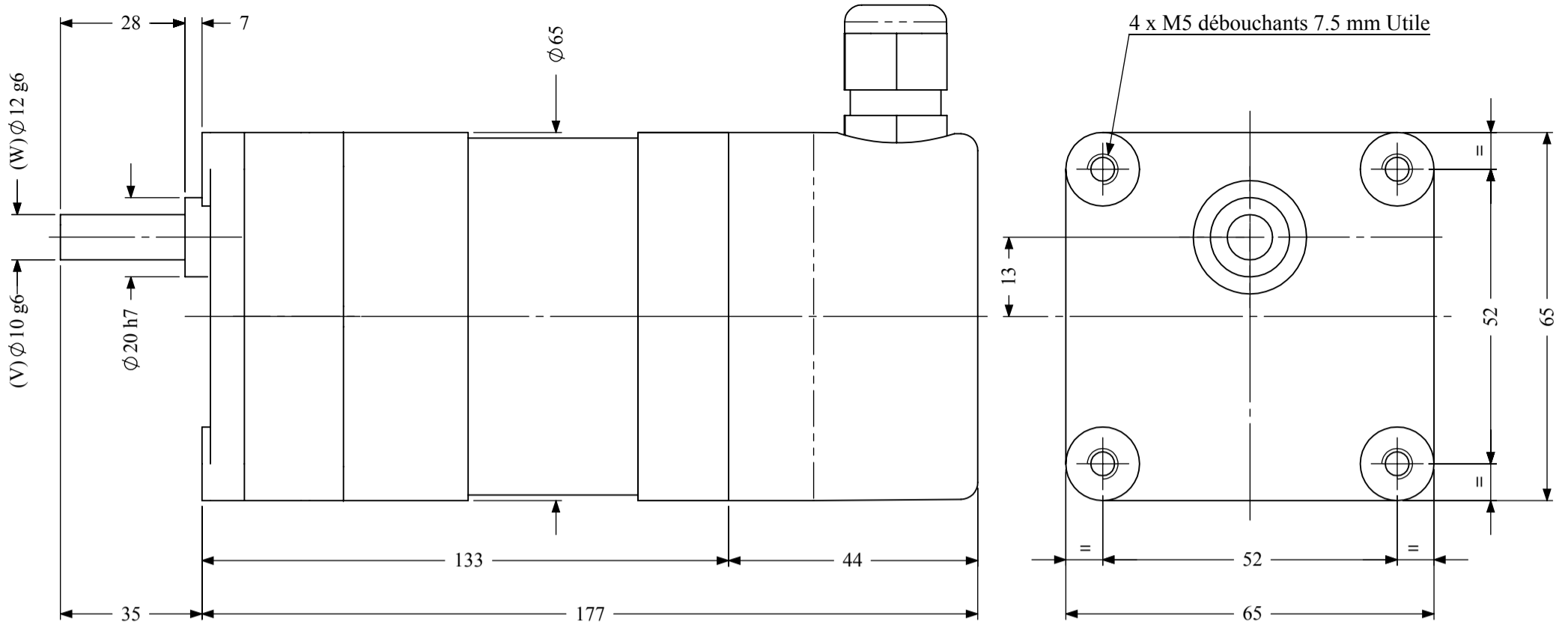
Tension Nominale	Fréquence	Vitesse Nominale	Valeur du Condensateur	Courant Nominal	Puissance Absorbée	Couple Nominal	Puissance de Sortie	Elévation Maximum en Température	Couple de Détente
V	Hz	rpm	$\mu F$	mA	VA	Ncm	Watts	$^{\circ}C$	Ncm
3 ~ 400	50	1500	-	105	42	13.0	20.0	85	6.0
	60	1800	-	90	36	9.0	17.0	85	
3 ~ 230*	50	1500	-	220	50	13.0	20.0	105	6.0
	60	1800	-	180	40	9.0	17.0	105	
1 ~ 230	50	1500	1	150	34	12.0	19.0	105	6.0
	60	1800	1	160	37	10.0	19.0	105	
1 ~ 115	50	1500	4	300	34	12.0	19.0	105	6.0
	60	1800	4	320	37	10.0	19.0	105	
1 ~ 24	50	1500	90	1400	34	12.0	19.0	105	6.0
	60	1800	90	1550	37	10.0	19.0	105	



SOCIETE DE MATERIEL HANSEATIQUE - 2 rue Curie - 92150 SURESNES - France  
 Tél: + 3 3 (0)145 066 434 - Fax: + 3 3 (0)147 720 685 - e-mail : s-m-h@wanadoo.fr  
 SIRET 326 399 342 00012 - NAF 518 M - N° TVA CE: FR 13 326 399 342

Dessiné par : Abdoul SOHORE le 01.01.2009

# MOTOREDUCTEUR SYNCHRONNE TYPE SV(W)M65/60 - 4 AVEC BOÎTE A BORNES



AXE AVEC PLAT	B	C
Type V ( $\phi 10g6$ )	27	9
Type W ( $\phi 12g6$ )	27	11

AXE AVEC CLAVETTE	D	E	F	G	H	I	J
Type V ( $\phi 10g6$ )	14	6.2	11.2	12.6	6.5	3	5
Type W ( $\phi 12g6$ )	14	7.5	13.5	18.5	9.5	4	7.5

Monophasé: 24 - 115 - 230 Volts 50 HZ  
 Triphasé : 3 x 230 Volts 50 HZ  
 Triphasé : 3 x 400 Volts 50 HZ

- Couple nominal du moteur : 0.12 Nm  
 - Couple nominal du moteur : 0.13 Nm  
 - Couple nominal du moteur : 0.13 Nm

Poids du Motoréducteur : 1,550 kg

Couple résistant du réducteur :

- Permanent = 8 Nm
- En Pic = 13 Nm

Charge sur l'axe du réducteur type (V) :

- Axiale = 30 N
- Radiale = 150 N

Charge sur l'axe du réducteur type (W) :

- Axiale = 40 N
- Radiale = 180 N

RAPPORTS DE REDUCTION	/1	10	33.3	50	60	75	100	125	200	250	500	1000
NOMBRE D'ETAGES		2	3	3	3	4	4	4	4	4	5	5
RENDEMENT	%	81	73	73	73	66	66	66	66	66	59	59
VITESSE A LA SORTIE DU REDUCTEUR	Rpm	150	45.04	30	25	20	15	12	7.5	6	3	1.5
COUPLE A LA SORTIE DU REDUCTEUR (MONOPHASE)	N.m	0.972	2.917	4.380	5.256	5.940	7.920	9.900	15.840	19.800	35.400	70.800
COUPLE A LA SORTIE DU REDUCTEUR (TRIPHASE 230 Volts)	N.m	1.053	3.160	4.745	5.694	6.435	8.580	10.725	17.160	21.450	38.350	76.700
COUPLE A LA SORTIE DU REDUCTEUR (TRIPHASE 400 Volts)	N.m	1.053	3.160	4.745	5.694	6.435	8.580	10.725	17.160	21.450	38.350	76.700

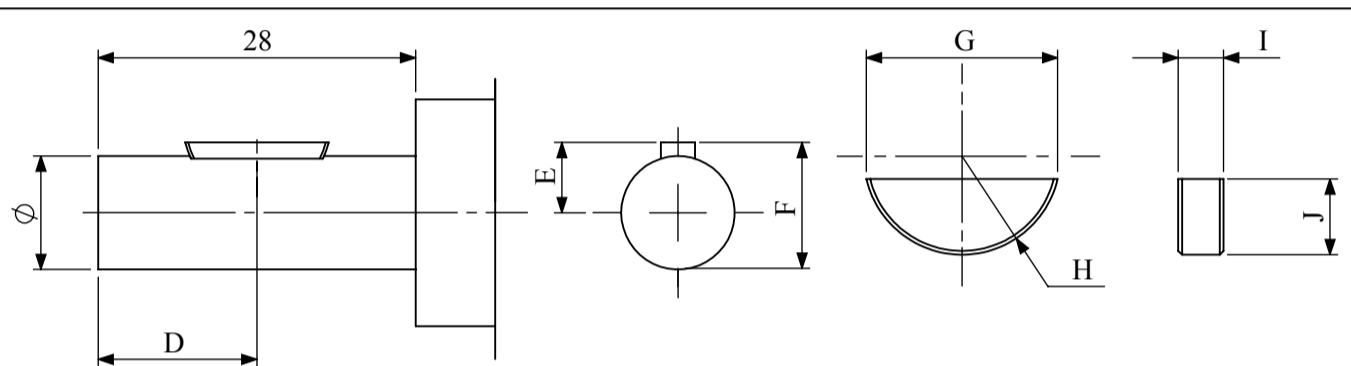
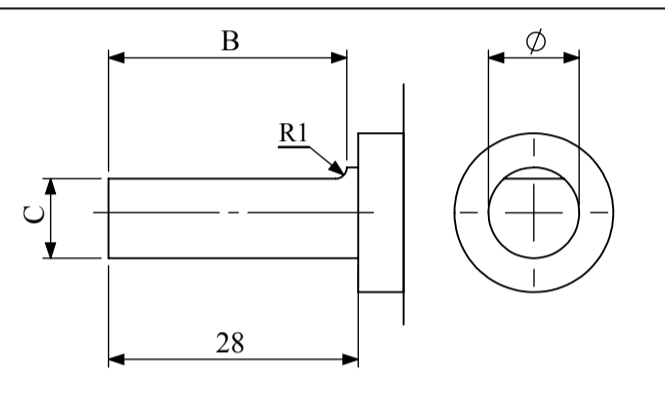
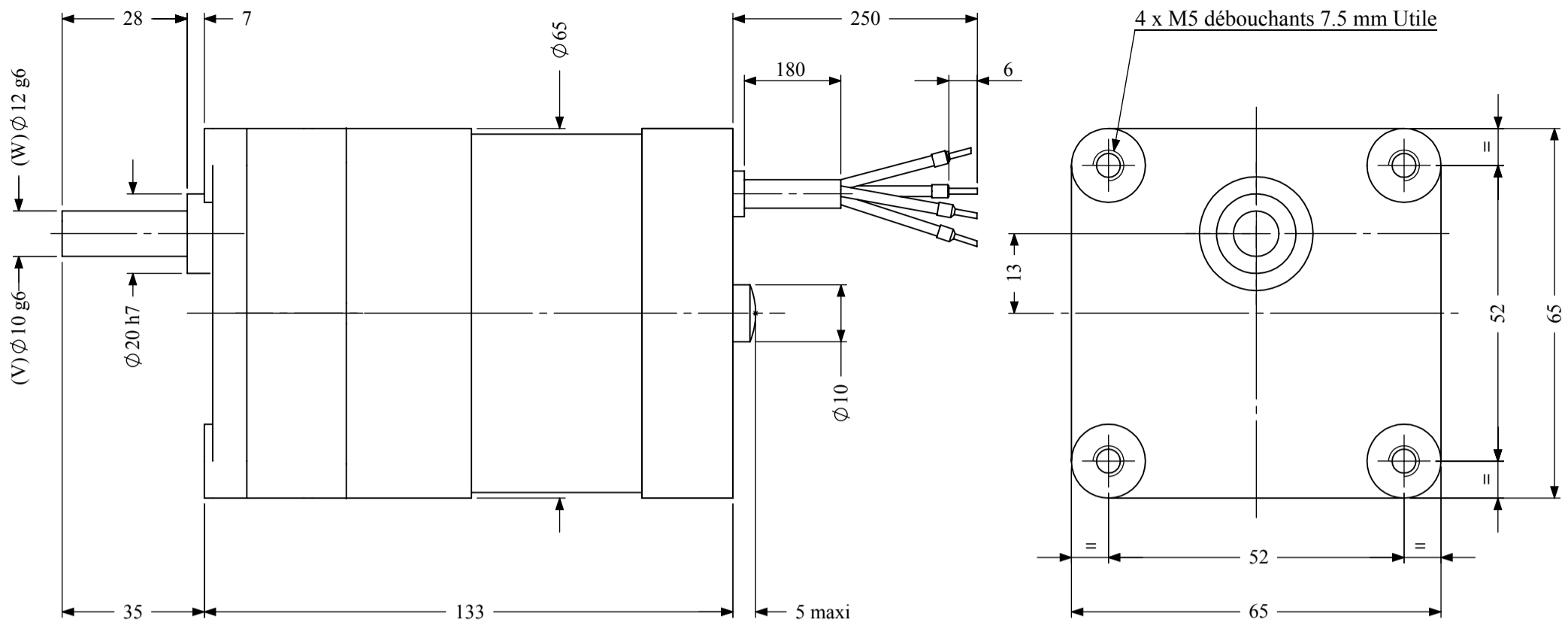
## CARACTERISTIQUES TECHNIQUES DES MOTEURS

Tension Nominale	Fréquence	Vitesse Nominale	Valeur du Condensateur	Courant Nominal	Puissance Absorbée	Couple Nominal	Puissance de Sortie	Elévation Maximum en Température	Couple de Détente
V	Hz	rpm	$\mu F$	mA	VA	Ncm	Watts	$^{\circ}C$	Ncm
3 ~ 400	50	1500	-	105	42	13.0	20.0	85	6.0
	60	1800	-	90	36	9.0	17.0	85	
3 ~ 230*	50	1500	-	220	50	13.0	20.0	105	6.0
	60	1800	-	180	40	9.0	17.0	105	
1 ~ 230	50	1500	1	150	34	12.0	19.0	105	6.0
	60	1800	1	160	37	10.0	19.0	105	
1 ~ 115	50	1500	4	300	34	12.0	19.0	105	6.0
	60	1800	4	320	37	10.0	19.0	105	
1 ~ 24	50	1500	90	1400	34	12.0	19.0	105	6.0
	60	1800	90	1550	37	10.0	19.0	105	



SOCIETE DE MATERIEL HANSEATIQUE - 2 rue Curie - 92150 SURESNES - France  
 Tél: + 3 3 (0)145 066 434 - Fax: + 3 3 (0)147 720 685 - e-mail : s-m-h@wanadoo.fr  
 SIRET 326 399 342 00012 - NAF 518 M - N° TVA CE: FR 13 326 399 342

# MOTOREDUCTEUR SYNCHRON TYPE SV(W)M65/60 - 6



AXE AVEC PLAT	B	C
Type V ( $\phi 10g6$ )	27	9
Type W ( $\phi 12g6$ )	27	11

AXE AVEC CLAVETTE	D	E	F	G	H	I	J
Type V ( $\phi 10g6$ )	14	6.2	11.2	12.6	6.5	3	5
Type W ( $\phi 12g6$ )	14	7.5	13.5	18.5	9.5	4	7.5

Monophasé : 24 - 115 - 230 Volts 50 HZ  
 Triphasé : 3 x 230 Volts 50 HZ  
 Triphasé : 3 x 400 Volts 50 HZ

- Couple nominal du moteur : 0.15 Nm  
 - Couple nominal du moteur : 0.19 Nm  
 - Couple nominal du moteur : 0.19 Nm

Poids du Motoréducteur : 1,450 kg

Couple résistant du réducteur :

- Permanent = 8 Nm
- En Pic = 13 Nm

Charge sur l'axe du réducteur type (V) :

- Axiale = 30 N
- Radiale = 150 N

Charge sur l'axe du réducteur type (W) :

- Axiale = 40 N
- Radiale = 180 N

RAPPORTS DE REDUCTION	/1	10	33.3	50	60	75	100	125	200	250	500	1000
NOMBRE D'ETAGES		2	3	3	3	4	4	4	4	4	5	5
RENDEMENT	%	81	73	73	73	66	66	66	66	66	59	59
VITESSE A LA SORTIE DU REDUCTEUR	Rpm	100	30.03	20	16.66	13.33	10	8	5	4	2	1
COUPLE A LA SORTIE DU REDUCTEUR (MONOPHASE)	N.m	1.215	3.646	5.475	6.570	7.425	9.900	12.375	19.800	24.750	44.250	88.500
COUPLE A LA SORTIE DU REDUCTEUR (TRIPHASE 230 Volts)	N.m	1.539	4.618	6.935	8.322	9.405	12.540	15.675	25.080	31.350	56.050	112.100
COUPLE A LA SORTIE DU REDUCTEUR (TRIPHASE 400 Volts)	N.m	1.539	4.618	6.935	8.322	9.405	12.540	15.675	25.080	31.350	56.050	112.100

## CARACTERISTIQUES TECHNIQUES DES MOTEURS

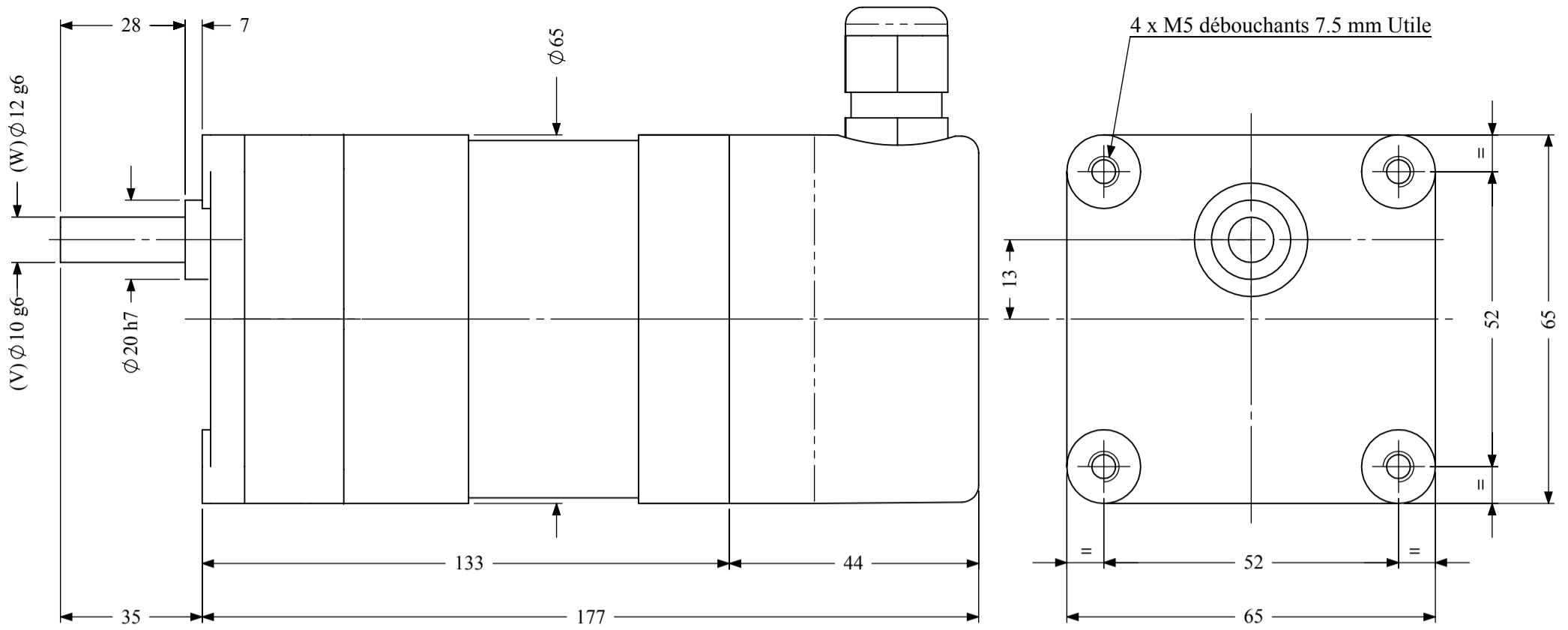
Tension Nominale	Fréquence	Vitesse Nominale	Valeur du Condensateur	Courant Nominal	Puissance Absorbée	Couple Nominal	Puissance de Sortie	Elévation Maximum en Température	Couple de Détente
V	Hz	rpm	$\mu F$	mA	VA	Ncm	Watts	$^{\circ}C$	Ncm
3 ~ 400	50	1000	-	120	48	19.0	20.0	105	1.8
	60	1200	-	100	40	14.0	17.0	105	
3 ~ 230*	50	1000	-	220	50	19.0	20.0	105	1.8
	60	1200	-	180	40	14.0	17.0	105	
1 ~ 230	50	1000	1	150	34	15.0	16.0	105	1.8
	60	1200	1	160	37	13.0	16.0	105	
1 ~ 115	50	1000	4	300	34	15.0	16.0	105	1.8
	60	1200	4	320	37	13.0	16.0	105	
1 ~ 24	50	1000	90	1400	34	15.0	16.0	105	1.8
	60	1200	90	1550	37	13.0	16.0	105	



SOCIETE DE MATERIEL HANSEATIQUE - 2 rue Curie - 92150 SURESNES - France  
 Tél: + 3 3 (0)145 066 434 - Fax: + 3 3 (0)147 720 685 - e-mail : s-m-h@wanadoo.fr  
 SIRET 326 399 342 00012 - NAF 518 M - N° TVA CE: FR 13 326 399 342

Dessiné par : Abdoul SOHORE le 01.01.2009

# MOTOREDUCTEUR SYNCHRONNE TYPE SV(W)M65/60 - 6 AVEC BOÎTE A BORNES



<b>AXE AVEC PLAT</b>	<b>B</b>	<b>C</b>	<b>AXE AVEC CLAVETTE</b>		<b>D</b>	<b>E</b>	<b>F</b>	<b>G</b>	<b>H</b>	<b>I</b>	<b>J</b>
<b>Type V (∅ 10g6)</b>	27	9	<b>Type V (∅ 10g6)</b>		14	6.2	11.2	12.6	6.5	3	5
<b>Type W (∅ 12g6)</b>	27	11	<b>Type W (∅ 12g6)</b>		14	7.5	13.5	18.5	9.5	4	7.5

Monophasé: 24 - 115 - 230 Volts 50 HZ  
 Triphasé : 3 x 230 Volts 50 HZ  
 Triphasé : 3 x 400 Volts 50 HZ

- Couple nominal du moteur : 0.15 Nm  
 - Couple nominal du moteur : 0.19 Nm  
 - Couple nominal du moteur : 0.19 Nm

Poids du Motoréducteur : 1,550 kg

Couple résistant du réducteur :

- Permanent = 8 Nm
- En Pic = 13 Nm

Charge sur l'axe du réducteur type (V) :

- Axiale = 30 N
- Radiale = 150 N

Charge sur l'axe du réducteur type (W) :

- Axiale = 40 N
- Radiale = 180 N

<b>RAPPORTS DE REDUCTION</b>	/1	10	33.3	50	60	75	100	125	200	250	500	1000
<b>NOMBRE D'ETAGES</b>		2	3	3	3	4	4	4	4	4	5	5
<b>RENDEMENT</b>	%	81	73	73	73	66	66	66	66	66	59	59
<b>VITESSE A LA SORTIE DU REDUCTEUR</b>	Rpm	100	30.03	20	16.66	13.33	10	8	5	4	2	1
<b>COUPLE A LA SORTIE DU REDUCTEUR (MONOPHASE)</b>	N.m	1.215	3.646	5.475	6.570	7.425	9.900	12.375	19.800	24.750	44.250	88.500
<b>COUPLE A LA SORTIE DU REDUCTEUR (TRIPHASE 230 Volts)</b>	N.m	1.539	4.618	6.935	8.322	9.405	12.540	15.675	25.080	31.350	56.050	112.100
<b>COUPLE A LA SORTIE DU REDUCTEUR (TRIPHASE 400 Volts)</b>	N.m	1.539	4.618	6.935	8.322	9.405	12.540	15.675	25.080	31.350	56.050	112.100

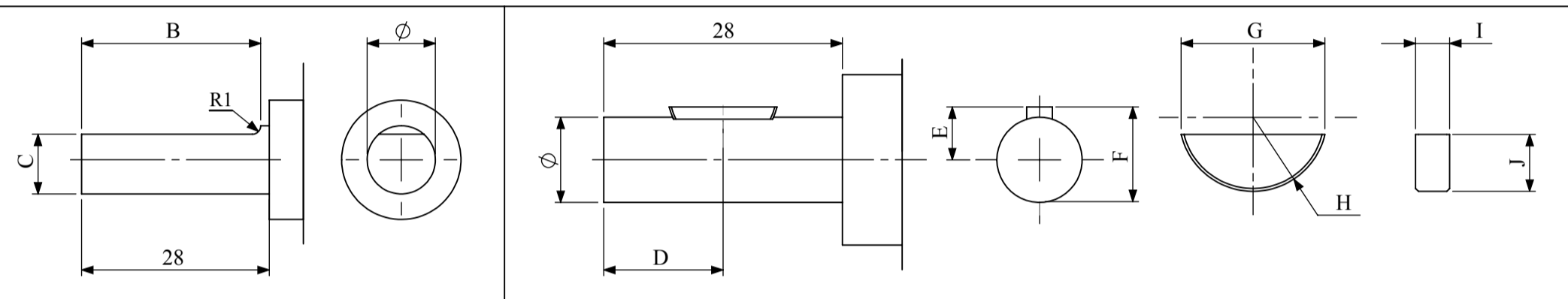
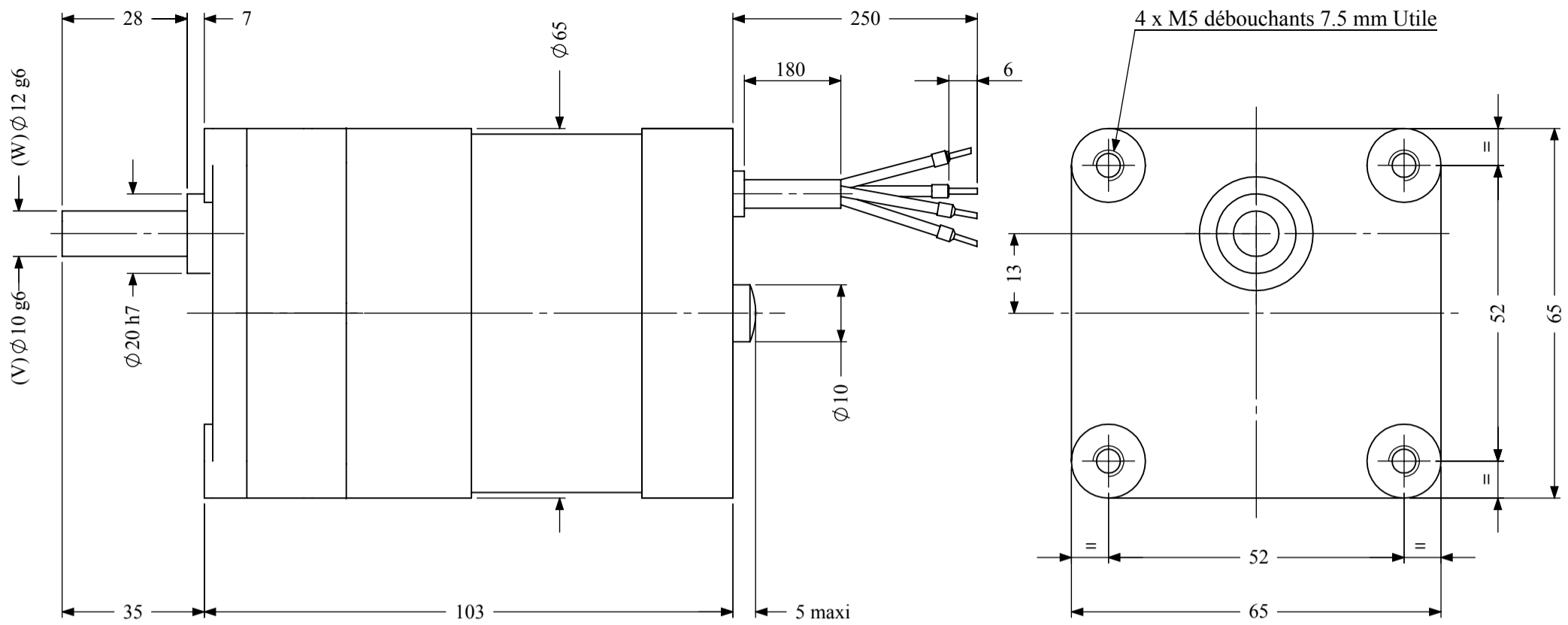
## CARACTERISTIQUES TECHNIQUES DES MOTEURS

Tension Nominale	Fréquence	Vitesse Nominale	Valeur du Condensateur	Courant Nominal	Puissance Absorbée	Couple Nominal	Puissance de Sortie	Elévation Maximum en Température	Couple de Détente
V	Hz	rpm	µF	mA	VA	Ncm	Watts	°C	Ncm
3 ~ 400	50	1000	-	120	48	19.0	20.0	105	1.8
	60	1200	-	100	40	14.0	17.0	105	
3 ~ 230*	50	1000	-	220	50	19.0	20.0	105	1.8
	60	1200	-	180	40	14.0	17.0	105	
1 ~ 230	50	1000	1	150	34	15.0	16.0	105	1.8
	60	1200	1	160	37	13.0	16.0	105	
1 ~ 115	50	1000	4	300	34	15.0	16.0	105	1.8
	60	1200	4	320	37	13.0	16.0	105	
1 ~ 24	50	1000	90	1400	34	15.0	16.0	105	1.8
	60	1200	90	1550	37	13.0	16.0	105	



**SOCIETE DE MATERIEL HANSEATIQUE - 2 rue Curie - 92150 SURESNES - France**  
 Tél: + 3 3 (0)145 066 434 - Fax: + 3 3 (0)147 720 685 - e-mail : s-m-h@wanadoo.fr  
 SIRET 326 399 342 00012 - NAF 518 M - N° TVA CE: FR 13 326 399 342

# MOTOREDUCTEUR SYNCHRON TYPE SV(W)M65/30 - 4



AXE AVEC PLAT	B	C
Type V ( $\phi 10g6$ )	27	9
Type W ( $\phi 12g6$ )	27	11

AXE AVEC CLAVETTE	D	E	F	G	H	I	J
Type V ( $\phi 10g6$ )	14	6.2	11.2	12.6	6.5	3	5
Type W ( $\phi 12g6$ )	14	7.5	13.5	18.5	9.5	4	7.5

Monophasé: 24 - 115 - 230 Volts 50 HZ  
 Triphasé : 3 x 230 Volts 50 HZ  
 Triphasé : 3 x 400 Volts 50 HZ

- Couple nominal du moteur : 0.06 Nm  
 - Couple nominal du moteur : 0.07 Nm  
 - Couple nominal du moteur : 0.07 Nm

Poids du Motoréducteur : 1,00 kg

Couple résistant du réducteur :

- Permanent = 8 Nm
- En Pic = 13 Nm

Charge sur l'axe du réducteur type (V) :

- Axiale = 30 N
- Radiale = 150 N

Charge sur l'axe du réducteur type (W) :

- Axiale = 40 N
- Radiale = 180 N

RAPPORTS DE REDUCTION	/1	10	33.3	50	60	75	100	125	200	250	500	1000
NOMBRE D'ETAGES		2	3	3	3	4	4	4	4	4	5	5
RENDEMENT	%	81	73	73	73	66	66	66	66	66	59	59
VITESSE A LA SORTIE DU REDUCTEUR	Rpm	150	45.04	30	25	20	15	12	7.5	6	3	1.5
COUPLE A LA SORTIE DU REDUCTEUR (MONOPHASE)	N.m	0.486	1.458	2.190	2.628	2.970	3.960	4.950	7.920	9.900	17.70	35.40
COUPLE A LA SORTIE DU REDUCTEUR (TRIPHASE 230 Volts)	N.m	0.567	1.701	2.555	3.066	3.465	4.620	5.775	9.240	11.550	20.650	41.30
COUPLE A LA SORTIE DU REDUCTEUR (TRIPHASE 400 Volts)	N.m	0.567	1.701	2.555	3.066	3.465	4.620	5.775	9.240	11.550	20.650	41.30

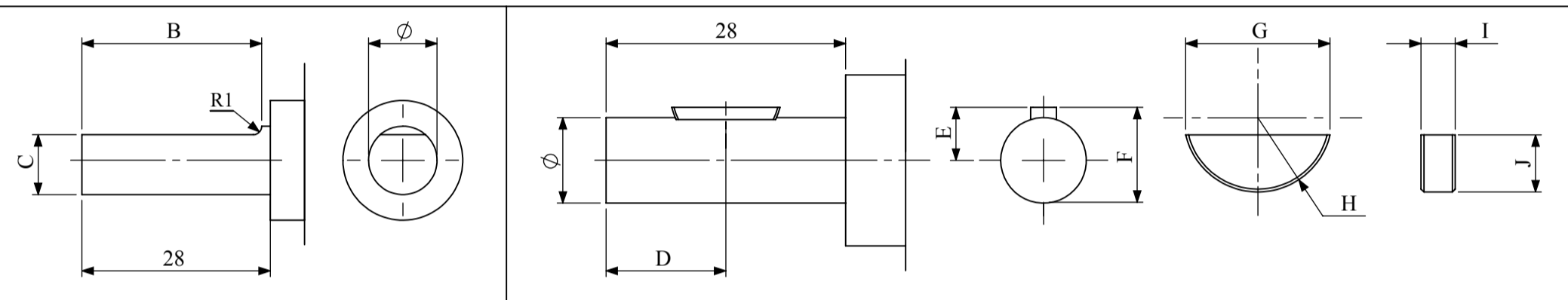
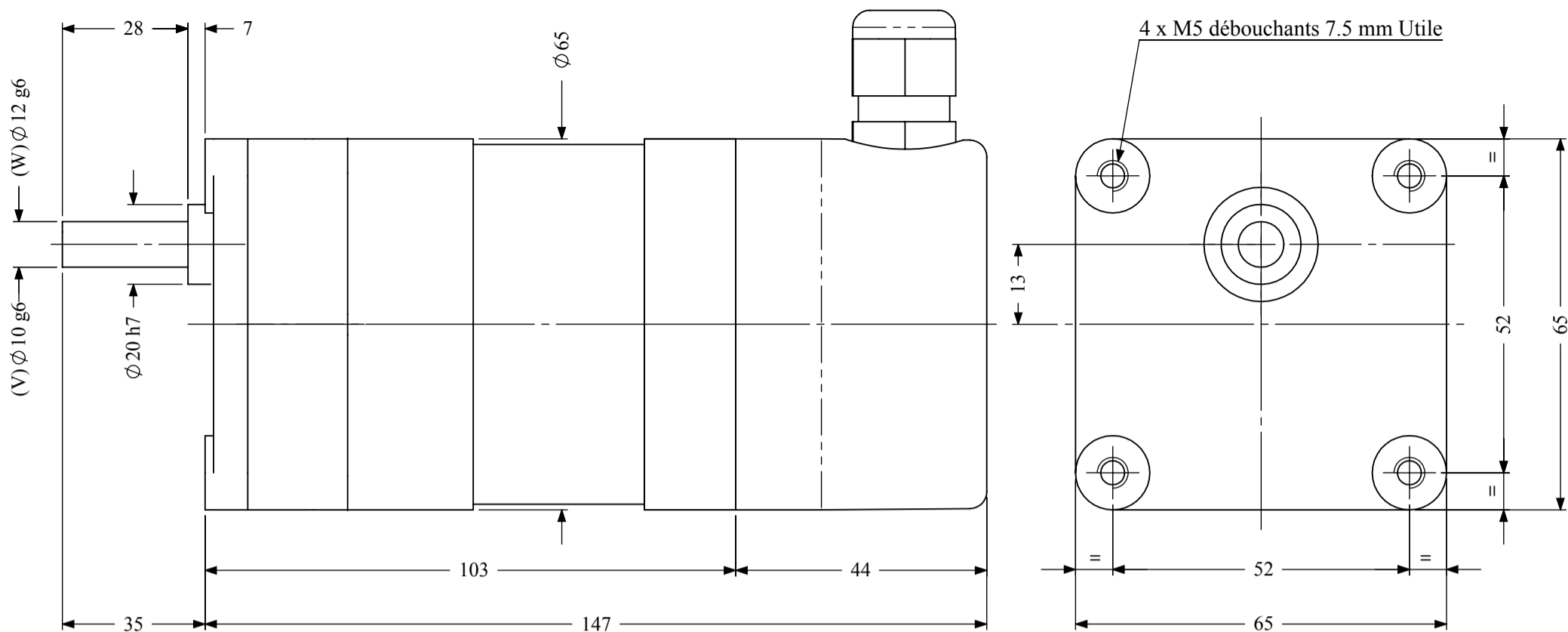
## CARACTERISTIQUES TECHNIQUES DES MOTEURS

Tension Nominale	Fréquence	Vitesse Nominale	Valeur du Condensateur	Courant Nominal	Puissance Absorbée	Couple Nominal	Puissance de Sortie	Elévation Maximum en Température	Couple de Détente
V	Hz	rpm	$\mu F$	mA	VA	Ncm	Watts	$^{\circ}C$	Ncm
3 ~ 400	50	1500	-	50	20	7.0	11.0	85	3.0
	60	1800	-	45	18	5.0	9.0	85	
3 ~ 230*	50	1500	-	100	23	7.0	11.0	85	3.0
	60	1800	-	80	18	5.0	9.0	85	
1 ~ 230	50	1500	0.5	75	17	6.0	9.0	85	3.0
	60	1800	0.5	80	18	5.0	9.0	85	
1 ~ 115	50	1500	2	150	17	6.0	9.0	85	3.0
	60	1800	2	160	18	5.0	9.0	85	
1 ~ 24	50	1500	42	710	17	6.0	9.0	85	3.0
	60	1800	42	750	18	5.0	9.0	85	



SOCIETE DE MATERIEL HANSEATIQUE - 2 rue Curie - 92150 SURESNES - France  
 Tél: + 3 3 (0)145 066 434 - Fax: + 3 3 (0)147 720 685 - e-mail : s-m-h@wanadoo.fr  
 SIRET 326 399 342 00012 - NAF 518 M - N° TVA CE: FR 13 326 399 342

# MOTOREDUCTEUR SYNCHRONNE TYPE SV(W)M65/30 - 4 AVEC BOÎTE A BORNES



AXE AVEC PLAT	B	C
Type V ( $\phi 10g6$ )	27	9
Type W ( $\phi 12g6$ )	27	11

AXE AVEC CLAVETTE	D	E	F	G	H	I	J
Type V ( $\phi 10g6$ )	14	6.2	11.2	12.6	6.5	3	5
Type W ( $\phi 12g6$ )	14	7.5	13.5	18.5	9.5	4	7.5

Monophasé: 24 - 115 - 230 Volts 50 HZ  
 Triphasé : 3 x 230 Volts 50 HZ  
 Triphasé : 3 x 400 Volts 50 HZ

- Couple nominal du moteur : 0.06 Nm  
 - Couple nominal du moteur : 0.07 Nm  
 - Couple nominal du moteur : 0.07 Nm

Poids du Motoréducteur : 1,10 kg

Couple résistant du réducteur :

- Permanent = 8 Nm
- En Pic = 13 Nm

Charge sur l'axe du réducteur type (V) :

- Axiale = 30 N
- Radiale = 150 N

Charge sur l'axe du réducteur type (W) :

- Axiale = 40 N
- Radiale = 180 N

RAPPORTS DE REDUCTION	/1	10	33.3	50	60	75	100	125	200	250	500	1000
NOMBRE D'ETAGES		2	3	3	3	4	4	4	4	4	5	5
RENDEMENT	%	81	73	73	73	66	66	66	66	66	59	59
VITESSE A LA SORTIE DU REDUCTEUR	Rpm	150	45.04	30	25	20	15	12	7.5	6	3	1.5
COUPLE A LA SORTIE DU REDUCTEUR (MONOPHASE)	N.m	0.486	1.458	2.190	2.628	2.970	3.960	4.950	7.920	9.900	17.70	35.40
COUPLE A LA SORTIE DU REDUCTEUR (TRIPHASE 230 Volts)	N.m	0.567	1.701	2.555	3.066	3.465	4.620	5.775	9.240	11.550	20.650	41.30
COUPLE A LA SORTIE DU REDUCTEUR (TRIPHASE 400 Volts)	N.m	0.567	1.701	2.555	3.066	3.465	4.620	5.775	9.240	11.550	20.650	41.30

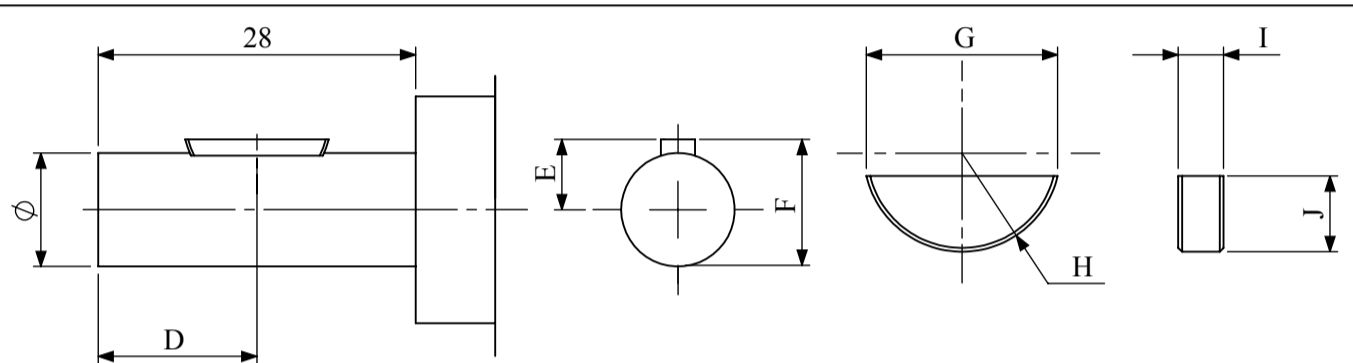
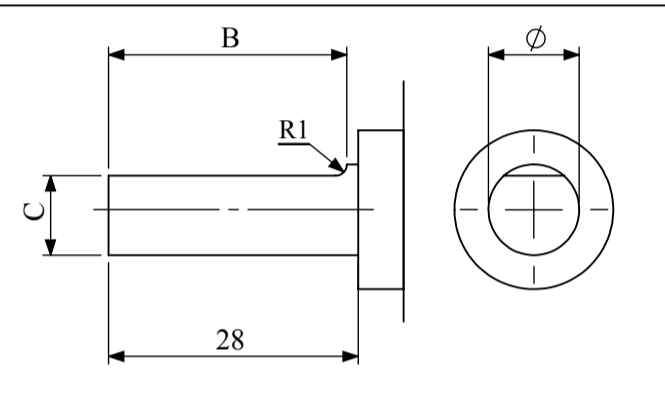
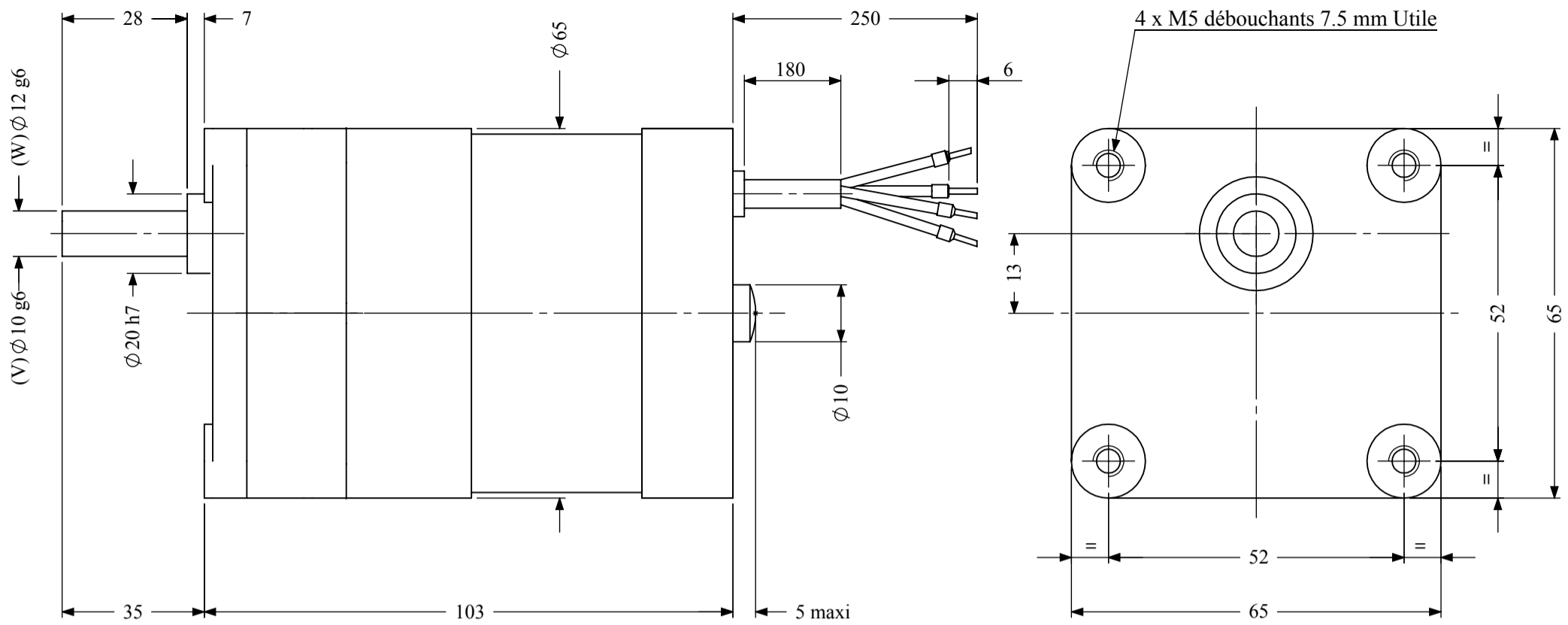
## CARACTERISTIQUES TECHNIQUES DES MOTEURS

Tension Nominale	Fréquence	Vitesse Nominale	Valeur du Condensateur	Courant Nominal	Puissance Absorbée	Couple Nominal	Puissance de Sortie	Elévation Maximum en Température	Couple de Détente
V	Hz	rpm	$\mu F$	mA	VA	Ncm	Watts	$^{\circ}C$	Ncm
3 ~ 400	50	1500	-	50	20	7.0	11.0	85	3.0
	60	1800	-	45	18	5.0	9.0	85	
3 ~ 230*	50	1500	-	100	23	7.0	11.0	85	3.0
	60	1800	-	80	18	5.0	9.0	85	
1 ~ 230	50	1500	0.5	75	17	6.0	9.0	85	3.0
	60	1800	0.5	80	18	5.0	9.0	85	
1 ~ 115	50	1500	2	150	17	6.0	9.0	85	3.0
	60	1800	2	160	18	5.0	9.0	85	
1 ~ 24	50	1500	42	710	17	6.0	9.0	85	3.0
	60	1800	42	750	18	5.0	9.0	85	



SOCIETE DE MATERIEL HANSEATIQUE - 2 rue Curie - 92150 SURESNES - France  
 Tél: + 3 3 (0)145 066 434 - Fax: + 3 3 (0)147 720 685 - e-mail : s-m-h@wanadoo.fr  
 SIRET 326 399 342 00012 - NAF 518 M - N° TVA CE: FR 13 326 399 342

# MOTOREDUCTEUR SYNCHRON TYPE SV(W)M65/30 - 6



AXE AVEC PLAT	B	C
Type V ( $\phi 10g6$ )	27	9
Type W ( $\phi 12g6$ )	27	11

AXE AVEC CLAVETTE	D	E	F	G	H	I	J
Type V ( $\phi 10g6$ )	14	6.2	11.2	12.6	6.5	3	5
Type W ( $\phi 12g6$ )	14	7.5	13.5	18.5	9.5	4	7.5

Monophasé: 24 - 115 - 230 Volts 50 HZ

Triphasé : 3 x 230 Volts 50 HZ

Triphasé : 3 x 400 Volts 50 HZ

- Couple nominal du moteur : 0.075 Nm

- Couple nominal du moteur : 0.10 Nm

- Couple nominal du moteur : 0.105 Nm

Poids du Motoréducteur : 1,00 kg

Couple résistant du réducteur :

- Permanent = 8 Nm

- En Pic = 13 Nm

Charge sur l'axe du réducteur type (V) :

- Axiale = 30 N

- Radiale = 150 N

Charge sur l'axe du réducteur type (W) :

- Axiale = 40 N

- Radiale = 180 N

RAPPORTS DE REDUCTION	/1	10	33.3	50	60	75	100	125	200	250	500	1000
NOMBRE D'ETAGES		2	3	3	3	4	4	4	4	4	5	5
RENDEMENT	%	81	73	73	73	66	66	66	66	66	59	59
VITESSE A LA SORTIE DU REDUCTEUR	Rpm	100	30.03	20	16.66	13.33	10	8	5	4	2	1
COUPLE A LA SORTIE DU REDUCTEUR (MONOPHASE)	N.m	0.607	1.823	2.737	3.285	3.712	4.950	6.187	9.900	12.375	22.125	44.250
COUPLE A LA SORTIE DU REDUCTEUR (TRIPHASE 230 Volts)	N.m	0.810	2.430	3.650	4.380	4.950	6.600	8.250	13.200	16.500	29.500	59.000
COUPLE A LA SORTIE DU REDUCTEUR (TRIPHASE 400 Volts)	N.m	0.850	2.552	3.832	4.599	5.197	6.930	8.662	13.860	17.325	30.975	61.950

## CARACTERISTIQUES TECHNIQUES DES MOTEURS

Tension Nominale	Fréquence	Vitesse Nominale	Valeur du Condensateur	Courant Nominal	Puissance Absorbée	Couple Nominal	Puissance de Sortie	Elévation Maximum en Température	Couple de Détente
V	Hz	rpm	$\mu F$	mA	VA	Ncm	Watts	$^{\circ}C$	Ncm
3 ~ 400	50	1000	-	60	24	10.5	11.0	85	0.9
	60	1200	-	55	22	7.0	9.0	85	
3 ~ 230*	50	1000	-	100	23	10.0	10.5	85	0.9
	60	1200	-	80	18	6.0	7.5	85	
1 ~ 230	50	1000	0.5	80	18	7.5	8.0	85	0.9
	60	1200	0.5	85	19	6.5	8.0	85	
1 ~ 115	50	1000	2	160	18	7.5	8.0	85	0.9
	60	1200	2	170	19	6.5	8.0	85	
1 ~ 24	50	1000	42	750	18	7.5	8.0	85	0.9
	60	1200	42	780	19	6.5	8.0	85	

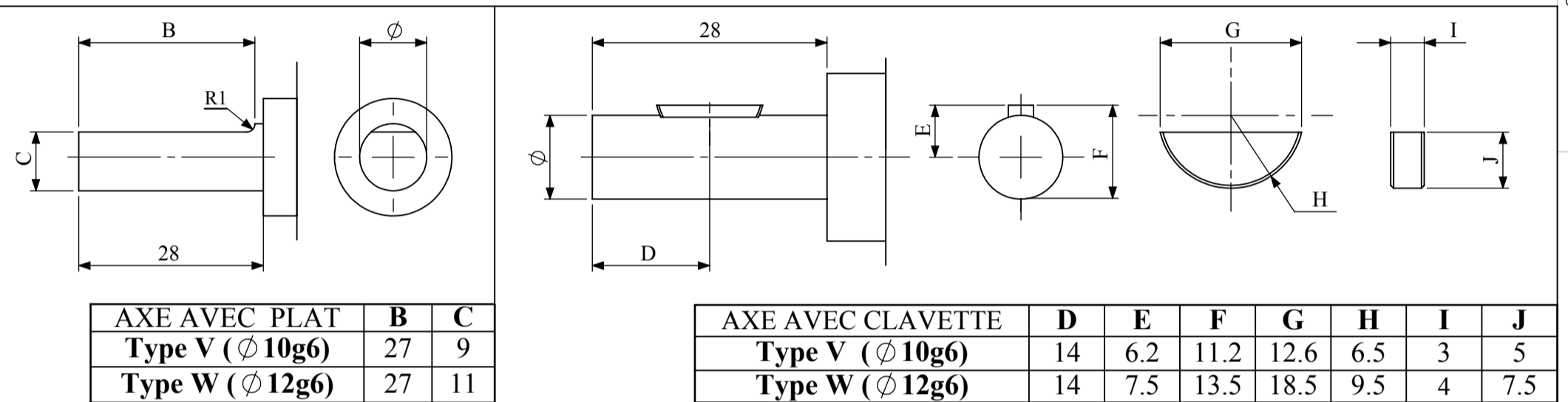
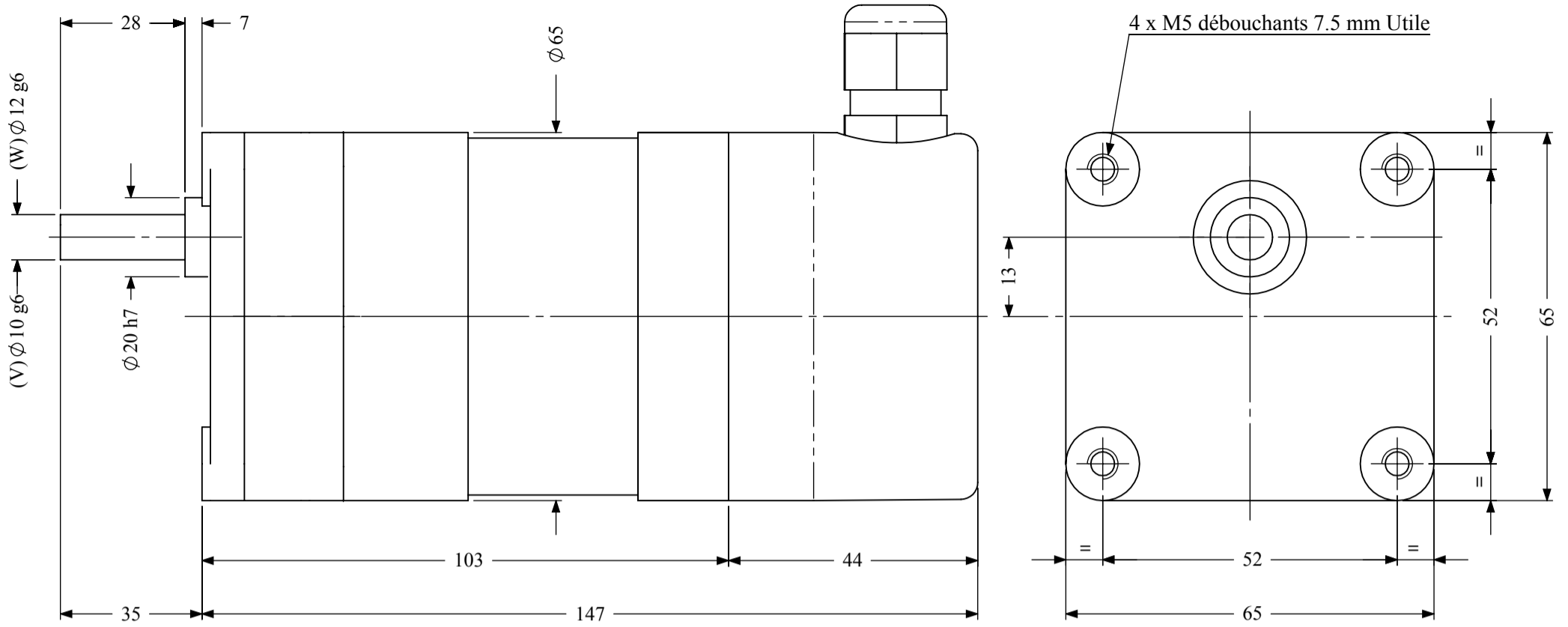
SOCIETE DE MATERIEL HANSEATIQUE - 2 rue Curie - 92150 SURESNES - France

Tél: + 3 3 (0)145 066 434 - Fax: + 3 3 (0)147 720 685 - e-mail : s-m-h@wanadoo.fr

SIRET 326 399 342 00012 - NAF 518 M - N° TVA CE: FR 13 326 399 342

Dessiné par : Abdoul SOHORE le 01.01.2009

# MOTOREDUCTEUR SYNCHRONNE TYPE SV(W)M65/30 - 6 AVEC BOÎTE A BORNES



Monophasé : 24 - 115 - 230 Volts 50 HZ  
 Triphasé : 3 x 230 Volts 50 HZ  
 Triphasé : 3 x 400 Volts 50 HZ

- Couple nominal du moteur : 0.075 Nm  
 - Couple nominal du moteur : 0.10 Nm  
 - Couple nominal du moteur : 0.105 Nm

Poids du Motoréducteur : 1,10 kg

Couple résistant du réducteur :

- Permanent = 8 Nm
- En Pic = 13 Nm

Charge sur l'axe du réducteur type (V) :

- Axiale = 30 N
- Radiale = 150 N

Charge sur l'axe du réducteur type (W) :

- Axiale = 40 N
- Radiale = 180 N

RAPPORTS DE REDUCTION	/1	10	33.3	50	60	75	100	125	200	250	500	1000
NOMBRE D'ETAGES		2	3	3	3	4	4	4	4	4	5	5
RENDEMENT	%	81	73	73	73	66	66	66	66	66	59	59
VITESSE A LA SORTIE DU REDUCTEUR	Rpm	100	30.03	20	16.66	13.33	10	8	5	4	2	1
COUPLE A LA SORTIE DU REDUCTEUR (MONOPHASE)	N.m	0.607	1.823	2.737	3.285	3.712	4.950	6.187	9.900	12.375	22.125	44.250
COUPLE A LA SORTIE DU REDUCTEUR (TRIPHASE 230 Volts)	N.m	0.810	2.430	3.650	4.380	4.950	6.600	8.250	13.200	16.500	29.500	59.000
COUPLE A LA SORTIE DU REDUCTEUR (TRIPHASE 400 Volts)	N.m	0.850	2.552	3.832	4.599	5.197	6.930	8.662	13.860	17.325	30.975	61.950

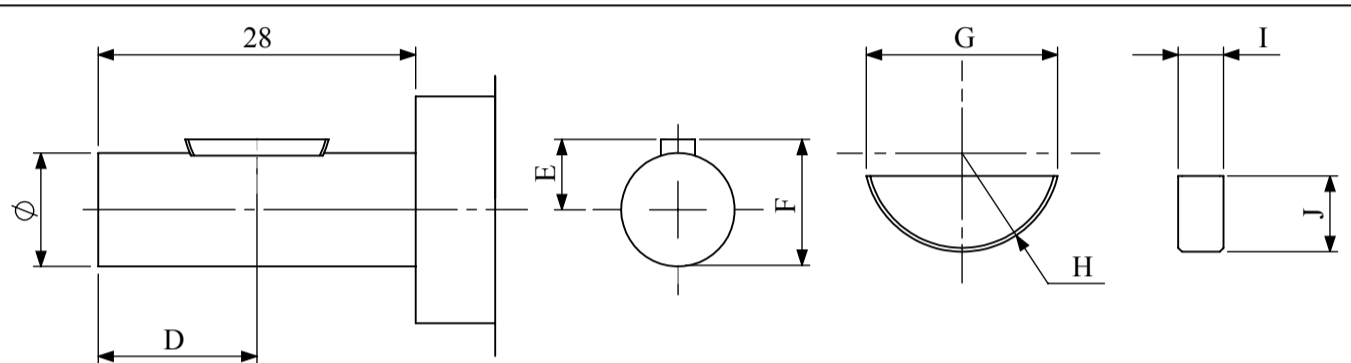
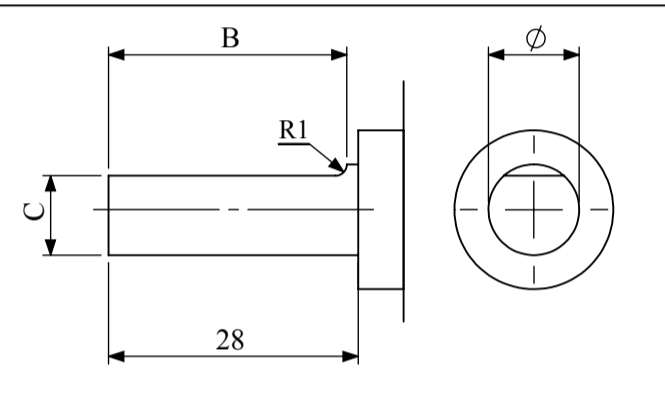
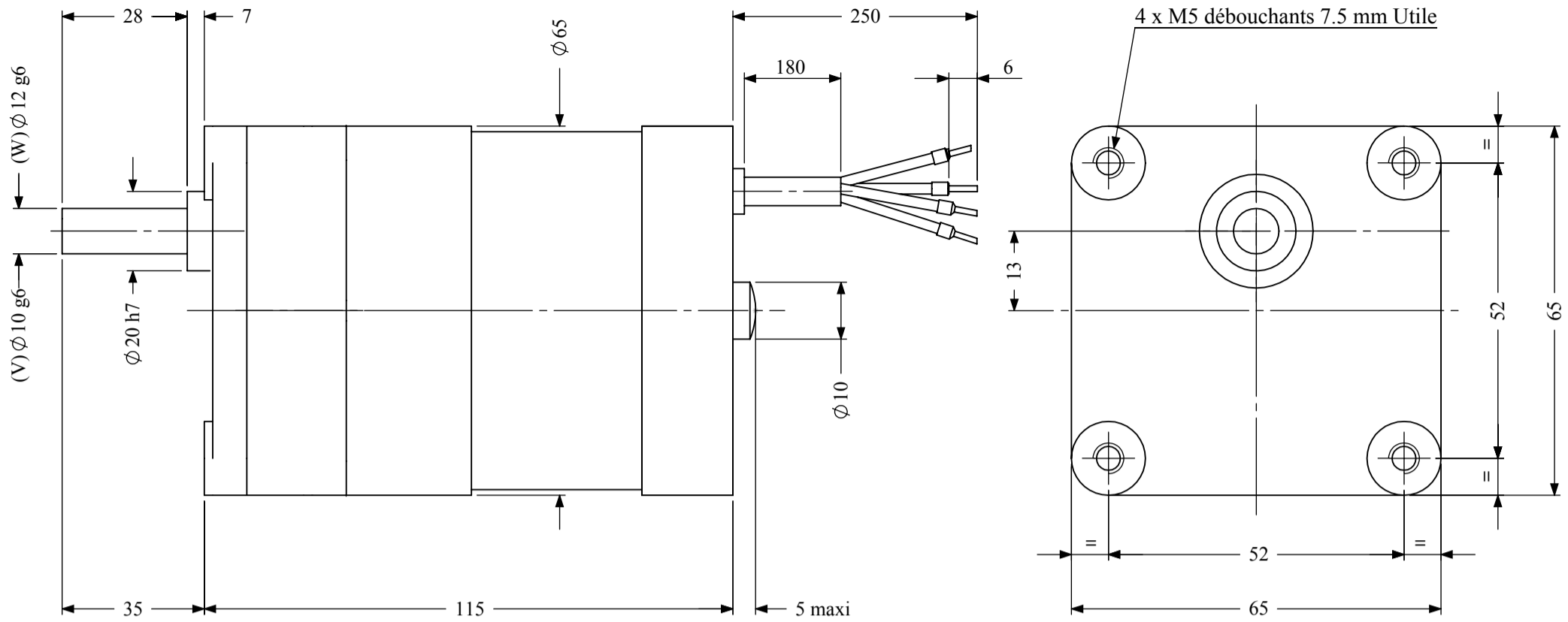
## CARACTERISTIQUES TECHNIQUES DES MOTEURS

Tension Nominale	Fréquence	Vitesse Nominale	Valeur du Condensateur	Courant Nominal	Puissance Absorbée	Couple Nominal	Puissance de Sortie	Élévation Maximum en Température	Couple de Détente
V	Hz	rpm	µF	mA	VA	Ncm	Watts	°C	Ncm
3 ~ 400	50	1000	-	60	24	10.5	11.0	85	0.9
	60	1200	-	55	22	7.0	9.0	85	
3 ~ 230*	50	1000	-	100	23	10.0	10.5	85	0.9
	60	1200	-	80	18	6.0	7.5	85	
1 ~ 230	50	1000	0.5	80	18	7.5	8.0	85	0.9
	60	1200	0.5	85	19	6.5	8.0	85	
1 ~ 115	50	1000	2	160	18	7.5	8.0	85	0.9
	60	1200	2	170	19	6.5	8.0	85	
1 ~ 24	50	1000	42	750	18	7.5	8.0	85	0.9
	60	1200	42	780	19	6.5	8.0	85	



SOCIETE DE MATERIEL HANSEATIQUE - 2 rue Curie - 92150 SURESNES - France  
 Tél: + 3 3 (0)145 066 434 - Fax: + 3 3 (0)147 720 685 - e-mail : s-m-h@wanadoo.fr  
 SIRET 326 399 342 00012 - NAF 518 M - N° TVA CE: FR 13 326 399 342

# MOTOREDUCTEUR SYNCHRON TYPE SV(W)M65/42 - 4



AXE AVEC PLAT	B	C
Type V ( $\phi 10g6$ )	27	9
Type W ( $\phi 12g6$ )	27	11

AXE AVEC CLAVETTE	D	E	F	G	H	I	J
Type V ( $\phi 10g6$ )	14	6.2	11.2	12.6	6.5	3	5
Type W ( $\phi 12g6$ )	14	7.5	13.5	18.5	9.5	4	7.5

Monophasé: 24 - 115 - 230 Volts 50 HZ  
 Triphasé : 3 x 230 Volts 50 HZ  
 Triphasé : 3 x 400 Volts 50 HZ

- Couple nominal du moteur : 0.09 Nm  
 - Couple nominal du moteur : 0.10 Nm  
 - Couple nominal du moteur : 0.10 Nm

Poids du Motoréducteur : 1,20 kg

Couple résistant du réducteur :

- Permanent = 8 Nm
- En Pic = 13 Nm

Charge sur l'axe du réducteur type (V) :

- Axiale = 30 N
- Radiale = 150 N

Charge sur l'axe du réducteur type (W) :

- Axiale = 40 N
- Radiale = 180 N

RAPPORTS DE REDUCTION	/1	10	33.3	50	60	75	100	125	200	250	500	1000
NOMBRE D'ETAGES		2	3	3	3	4	4	4	4	4	5	5
RENDEMENT	%	81	73	73	73	66	66	66	66	66	59	59
VITESSE A LA SORTIE DU REDUCTEUR	Rpm	150	45.04	30	25	20	15	12	7.5	6	3	1.5
COUPLE A LA SORTIE DU REDUCTEUR (MONOPHASE)	N.m	0.729	2.187	3.285	3.942	4.455	5.940	7.425	11.880	14.850	26.550	53.100
COUPLE A LA SORTIE DU REDUCTEUR (TRIPHASE 230 Volts)	N.m	0.810	2.430	3.650	4.380	4.950	6.600	8.250	13.200	16.500	29.500	59.000
COUPLE EN SORTIE DU REDUCTEUR (TRIPHASE 400 Volts)	N.m	0.810	2.430	3.650	4.380	4.950	6.600	8.250	13.200	16.500	29.500	59.000

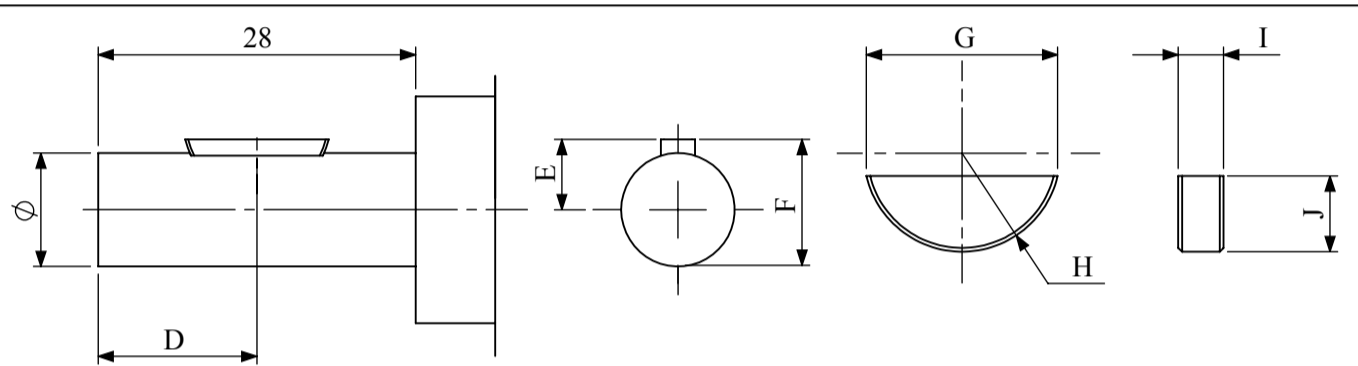
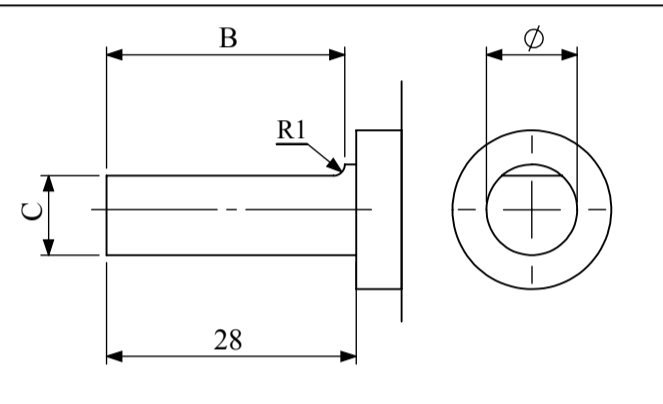
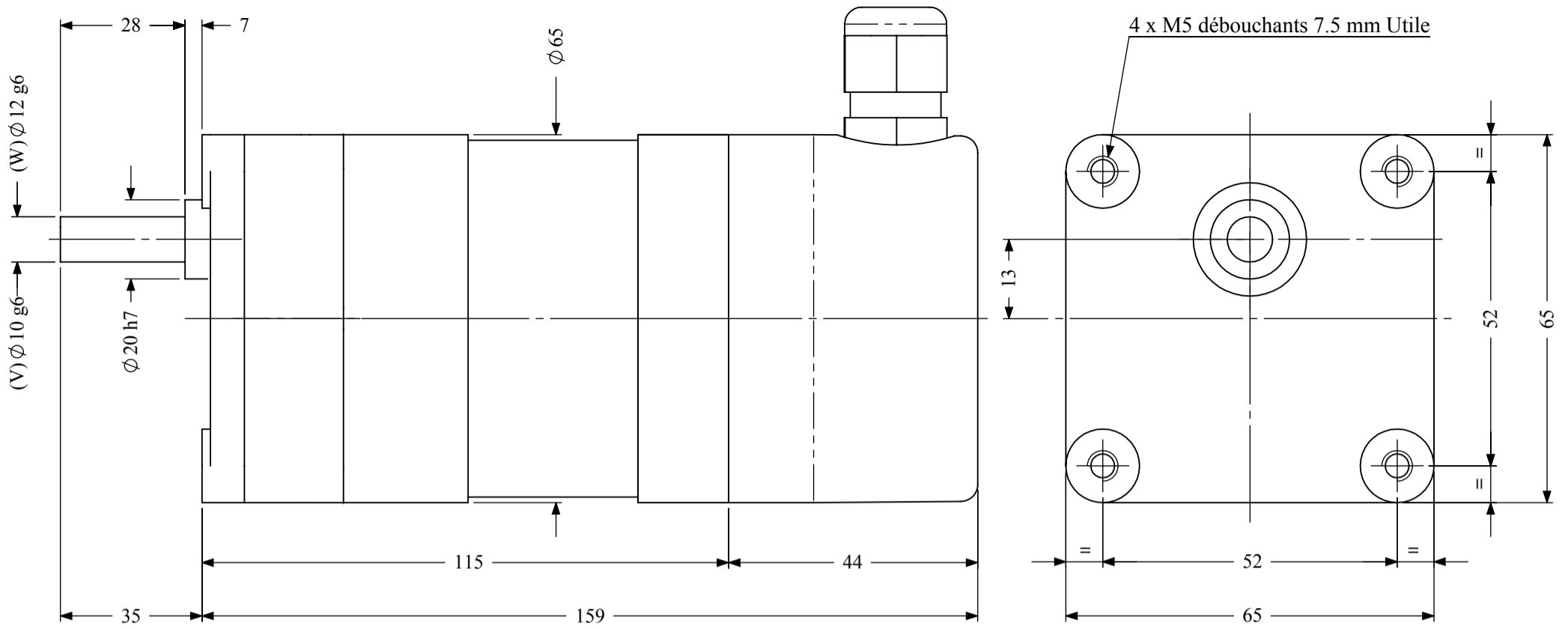
## CARACTERISTIQUES TECHNIQUES DES MOTEURS

Tension Nominale	Fréquence	Vitesse Nominale	Valeur du Condensateur	Courant Nominal	Puissance Absorbée	Couple Nominal	Puissance de Sortie	Elévation Maximum en Température	Couple de Détente
V	Hz	rpm	$\mu F$	mA	VA	Ncm	Watts	$^{\circ}C$	Ncm
3 ~ 400	50	1500	-	90	36	10.0	15.0	85	4.2
	60	1800	-	75	30	7.0	13.0	85	
3 ~ 230*	50	1500	-	150	35	10.0	15.0	85	4.2
	60	1800	-	130	30	7.0	13.0	85	
1 ~ 230	50	1500	0.68	105	24	9.0	14.0	105	4.2
	60	1800	0.68	115	26	7.5	14.0	105	
1 ~ 115	50	1500	2.8	210	24	9.0	14.0	105	4.2
	60	1800	2.8	230	26	7.5	14.0	105	
1 ~ 24	50	1500	60	1000	24	9.0	14.0	105	4.2
	60	1800	60	1100	26	7.5	14.0	105	



SOCIETE DE MATERIEL HANSEATIQUE - 2 rue Curie - 92150 SURESNES - France  
 Tél: + 3 3 (0)145 066 434 - Fax: + 3 3 (0)147 720 685 - e-mail : s-m-h@wanadoo.fr  
 SIRET 326 399 342 00012 - NAF 518 M - N° TVA CE: FR 13 326 399 342

# MOTOREDUCTEUR SYNCHRONNE TYPE SV(W)M65/42 - 4 AVEC BOÎTE A BORNES



AXE AVEC PLAT	B	C
Type V ( $\phi 10g6$ )	27	9
Type W ( $\phi 12g6$ )	27	11

AXE AVEC CLAVETTE	D	E	F	G	H	I	J
Type V ( $\phi 10g6$ )	14	6.2	11.2	12.6	6.5	3	5
Type W ( $\phi 12g6$ )	14	7.5	13.5	18.5	9.5	4	7.5

Monophasé: 24 - 115 - 230 Volts 50 HZ  
 Triphasé : 3 x 230 Volts 50 HZ  
 Triphasé : 3 x 400 Volts 50 HZ

- Couple nominal du moteur : 0.09 Nm  
 - Couple nominal du moteur : 0.10 Nm  
 - Couple nominal du moteur : 0.10 Nm

Poids du Motoréducteur : 1,30 kg

Couple résistant du réducteur :

- Permanent = 8 Nm
- En Pic = 13 Nm

Charge sur l'axe du réducteur type (V) :

- Axiale = 30 N
- Radiale = 150 N

Charge sur l'axe du réducteur type (W) :

- Axiale = 40 N
- Radiale = 180 N

RAPPORTS DE REDUCTION	/1	10	33.3	50	60	75	100	125	200	250	500	1000
NOMBRE D'ETAGES		2	3	3	3	4	4	4	4	4	5	5
RENDEMENT	%	81	73	73	73	66	66	66	66	66	59	59
VITESSE A LA SORTIE DU REDUCTEUR	Rpm	150	45.04	30	25	20	15	12	7.5	6	3	1.5
COUPLE A LA SORTIE DU REDUCTEUR (MONOPHASE)	N.m	0.729	2.187	3.285	3.942	4.455	5.940	7.425	11.880	14.850	26.550	53.100
COUPLE A LA SORTIE DU REDUCTEUR (TRIPHASE 230 Volts)	N.m	0.810	2.430	3.650	4.380	4.950	6.600	8.250	13.200	16.500	29.500	59.000
COUPLE EN SORTIE DU REDUCTEUR (TRIPHASE 400 Volts)	N.m	0.810	2.430	3.650	4.380	4.950	6.600	8.250	13.200	16.500	29.500	59.000

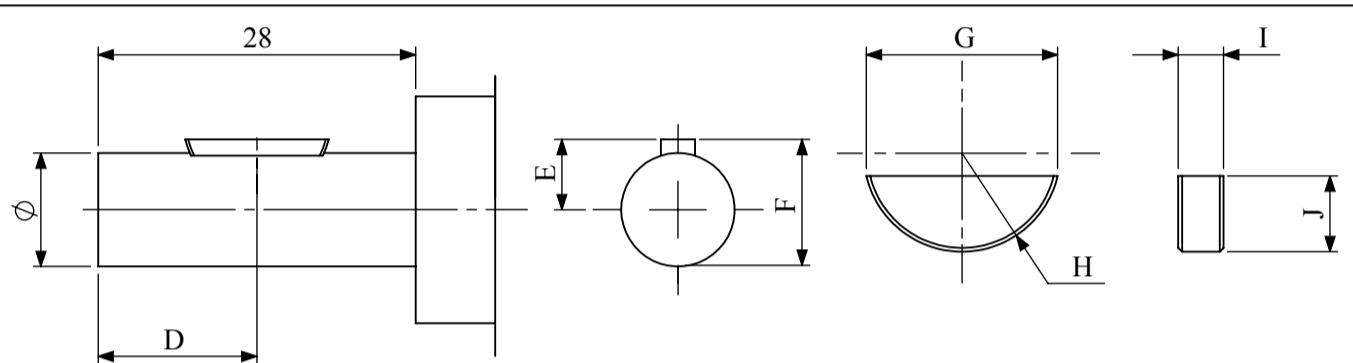
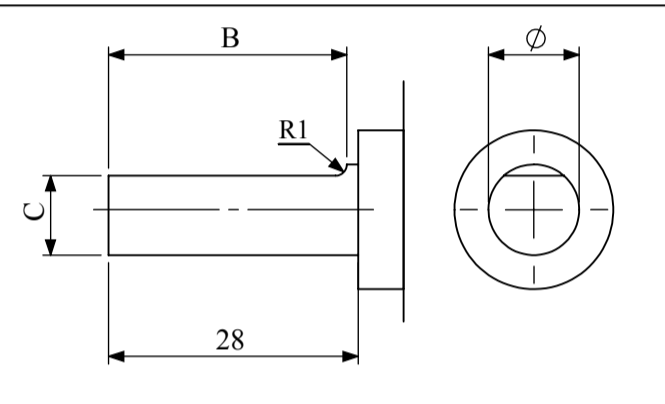
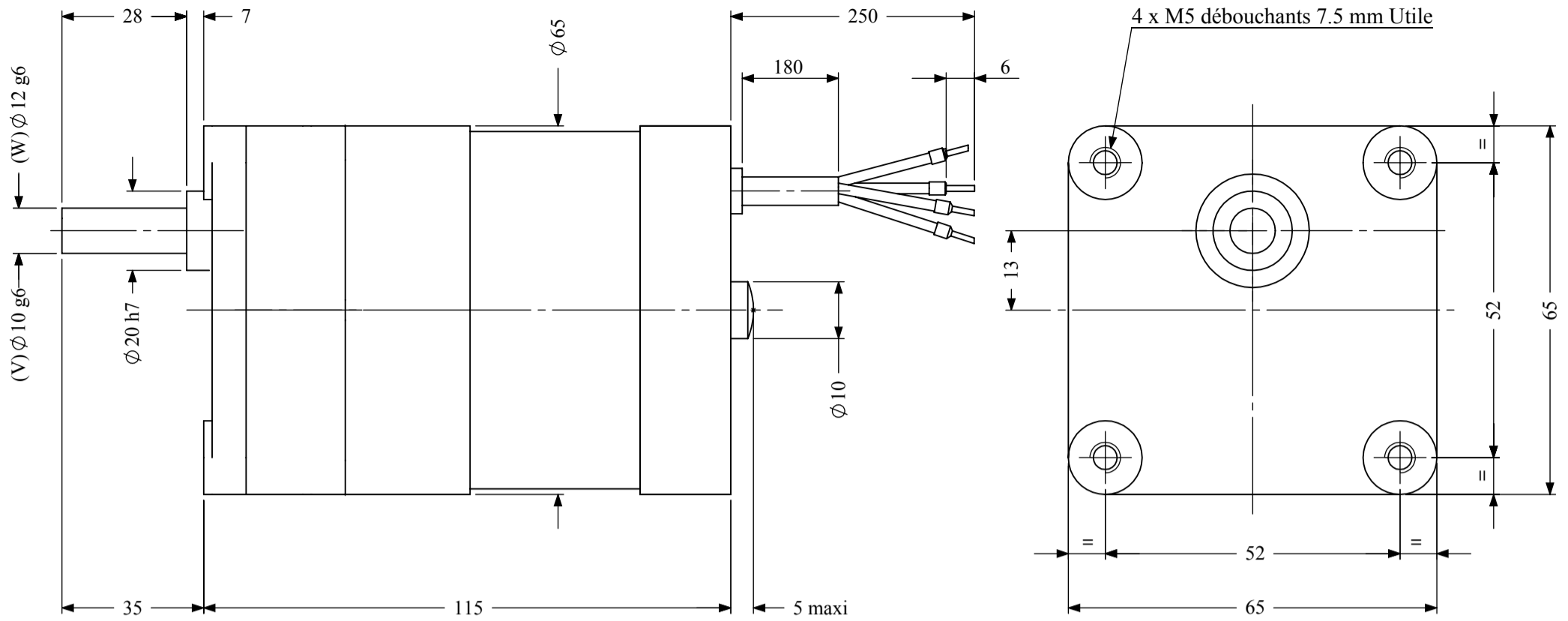
## CARACTERISTIQUES TECHNIQUES DES MOTEURS

Tension Nominale	Fréquence	Vitesse Nominale	Valeur du Condensateur	Courant Nominal	Puissance Absorbée	Couple Nominal	Puissance de Sortie	Elévation Maximum en Température	Couple de Détente
V	Hz	rpm	$\mu F$	mA	VA	Ncm	Watts	$^{\circ}C$	Ncm
3 ~ 400	50	1500	-	90	36	10.0	15.0	85	4.2
	60	1800	-	75	30	7.0	13.0	85	
3 ~ 230*	50	1500	-	150	35	10.0	15.0	85	4.2
	60	1800	-	130	30	7.0	13.0	85	
1 ~ 230	50	1500	0.68	105	24	9.0	14.0	105	4.2
	60	1800	0.68	115	26	7.5	14.0	105	
1 ~ 115	50	1500	2.8	210	24	9.0	14.0	105	4.2
	60	1800	2.8	230	26	7.5	14.0	105	
1 ~ 24	50	1500	60	1000	24	9.0	14.0	105	4.2
	60	1800	60	1100	26	7.5	14.0	105	



SOCIETE DE MATERIEL HANSEATIQUE - 2 rue Curie - 92150 SURESNES - France  
 Tél: + 3 3 (0)145 066 434 - Fax: + 3 3 (0)147 720 685 - e-mail : s-m-h@wanadoo.fr  
 SIRET 326 399 342 00012 - NAF 518 M - N° TVA CE: FR 13 326 399 342

# MOTOREDUCTEUR SYNCHRON TYPE SV(W)M65/42 - 6



AXE AVEC PLAT	B	C
Type V ( $\phi 10g6$ )	27	9
Type W ( $\phi 12g6$ )	27	11

AXE AVEC CLAVETTE	D	E	F	G	H	I	J
Type V ( $\phi 10g6$ )	14	6.2	11.2	12.6	6.5	3	5
Type W ( $\phi 12g6$ )	14	7.5	13.5	18.5	9.5	4	7.5

Monophasé : 24 - 115 - 230 Volts 50 HZ  
 Triphasé : 3 x 230 Volts 50 HZ  
 Triphasé : 3 x 400 Volts 50 HZ

- Couple nominal du moteur : 0.11 Nm  
 - Couple nominal du moteur : 0.13 Nm  
 - Couple nominal du moteur : 0.14 Nm

Poids du Motoréducteur : 1,20 kg

Couple résistant du réducteur :

- Permanent = 8 Nm
- En Pic = 13 Nm

Charge sur l'axe du réducteur type (V) :

- Axiale = 30 N
- Radiale = 150 N

Charge sur l'axe du réducteur type (W) :

- Axiale = 40 N
- Radiale = 180 N

RAPPORTS DE REDUCTION	/1	10	33.3	50	60	75	100	125	200	250	500	1000
NOMBRE D'ETAGES		2	3	3	3	4	4	4	4	4	5	5
RENDEMENT	%	81	73	73	73	66	66	66	66	66	59	59
VITESSE A LA SORTIE DU REDUCTEUR	Rpm	100	30.03	20	16.66	13.33	10	8	5	4	2	1
COUPLE A LA SORTIE DU REDUCTEUR (MONOPHASE)	N.m	0.891	2.673	4.015	4.818	5.445	7.260	9.075	14.520	18.150	32.450	64.900
COUPLE A LA SORTIE DU REDUCTEUR (TRIPHASE 230 Volts)	N.m	1.053	3.160	4.745	5.694	6.435	8.580	10.725	17.160	21.450	38.350	76.700
COUPLE EN SORTIE DU REDUCTEUR (TRIPHASE 400 Volts)	N.m	1.134	3.403	5.110	6.132	6.930	9.240	11.550	18.480	23.100	41.300	82.600

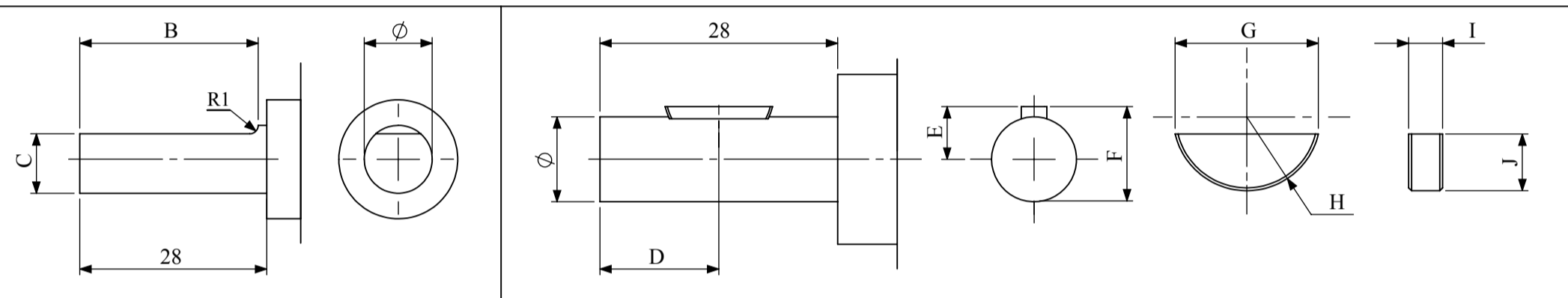
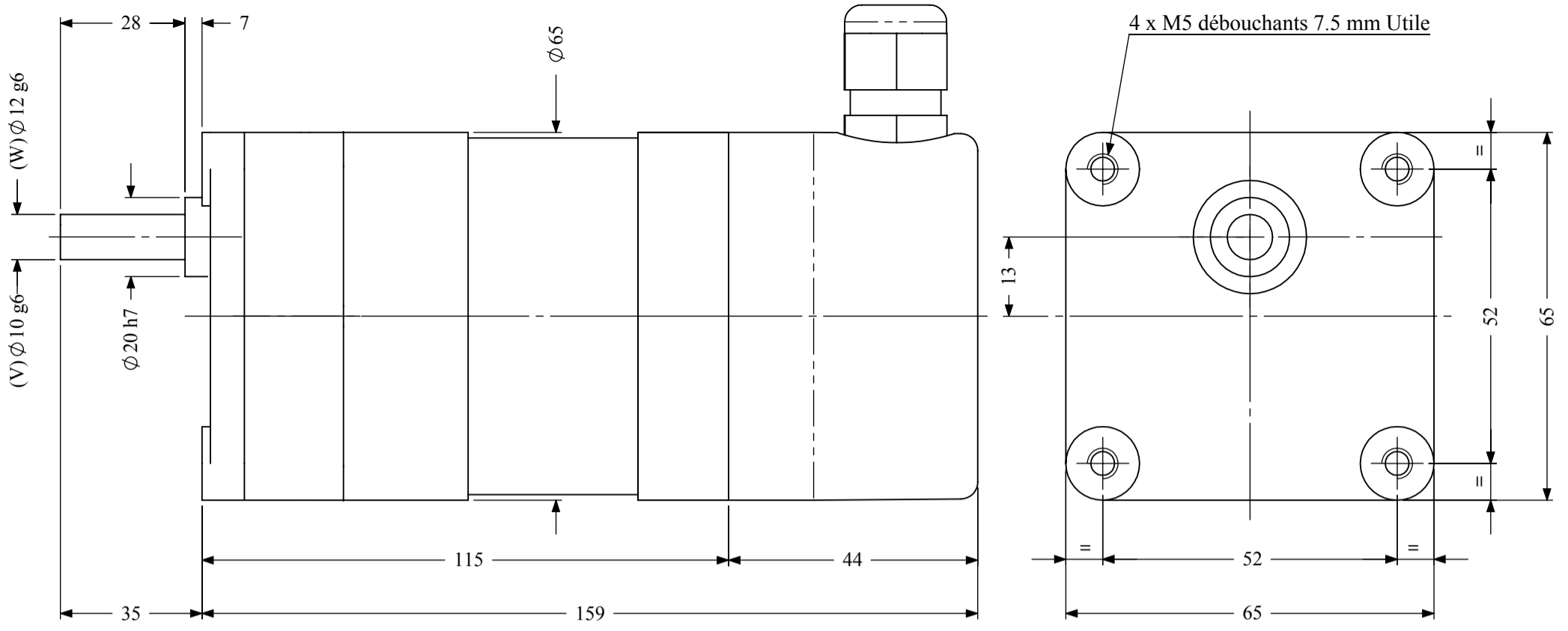
## CARACTERISTIQUES TECHNIQUES DES MOTEURS

Tension Nominale	Fréquence	Vitesse Nominale	Valeur du Condensateur	Courant Nominal	Puissance Absorbée	Couple Nominal	Puissance de Sortie	Elévation Maximum en Température	Couple de Détente
V	Hz	rpm	$\mu F$	mA	VA	Ncm	Watts	$^{\circ}C$	Ncm
3 ~ 400	50	1000	-	105	42	14.0	15.0	85	1.3
	60	1200	-	85	35	10.0	13.0	85	
3 ~ 230*	50	1000	-	150	35	13.0	14.0	85	1.3
	60	1200	-	130	30	9.0	12.0	85	
1 ~ 230	50	1000	0.68	105	24	11.0	11.5	85	1.3
	60	1200	0.68	115	26	9.0	11.5	105	
1 ~ 115	50	1000	2.8	210	24	11.0	11.5	85	1.3
	60	1200	2.8	230	26	9.0	11.5	105	
1 ~ 24	50	1000	60	1000	24	11.0	11.5	85	1.3
	60	1200	60	1100	26	9.0	11.5	105	



SOCIETE DE MATERIEL HANSEATIQUE - 2 rue Curie - 92150 SURESNES - France  
 Tél: + 3 3 (0)145 066 434 - Fax: + 3 3 (0)147 720 685 - e-mail : s-m-h@wanadoo.fr  
 SIRET 326 399 342 00012 - NAF 518 M - N° TVA CE: FR 13 326 399 342

# MOTOREDUCTEUR SYNCHRONISME TYPE SV(W)M65/42 - 6 AVEC BOÎTE A BORNES



AXE AVEC PLAT	B	C
Type V (Ø 10g6)	27	9
Type W (Ø 12g6)	27	11

AXE AVEC CLAVETTE	D	E	F	G	H	I	J
Type V (Ø 10g6)	14	6.2	11.2	12.6	6.5	3	5
Type W (Ø 12g6)	14	7.5	13.5	18.5	9.5	4	7.5

Monophasé: 24 - 115 - 230 Volts 50 HZ  
 Triphasé : 3 x 230 Volts 50 HZ  
 Triphasé : 3 x 400 Volts 50 HZ

- Couple nominal du moteur : 0.11 Nm  
 - Couple nominal du moteur : 0.13 Nm  
 - Couple nominal du moteur : 0.14 Nm

Poids du Motoréducteur : 1,30 kg

Couple résistant du réducteur :

- Permanent = 8 Nm
- En Pic = 13 Nm

Charge sur l'axe du réducteur type (V) :

- Axiale = 30 N
- Radiale = 150 N

Charge sur l'axe du réducteur type (W) :

- Axiale = 40 N
- Radiale = 180 N

RAPPORTS DE REDUCTION	/1	10	33.3	50	60	75	100	125	200	250	500	1000
NOMBRE D'ETAGES		2	3	3	3	4	4	4	4	4	5	5
RENDEMENT	%	81	73	73	73	66	66	66	66	66	59	59
VITESSE A LA SORTIE DU REDUCTEUR	Rpm	100	30.03	20	16.66	13.33	10	8	5	4	2	1
COUPLE A LA SORTIE DU REDUCTEUR (MONOPHASE)	N.m	0.891	2.673	4.015	4.818	5.445	7.260	9.075	14.520	18.150	32.450	64.900
COUPLE A LA SORTIE DU REDUCTEUR (TRIPHASE 230 Volts)	N.m	1.053	3.160	4.745	5.694	6.435	8.580	10.725	17.160	21.450	38.350	76.700
COUPLE EN SORTIE DU REDUCTEUR (TRIPHASE 400 Volts)	N.m	1.134	3.403	5.110	6.132	6.930	9.240	11.550	18.480	23.100	41.300	82.600

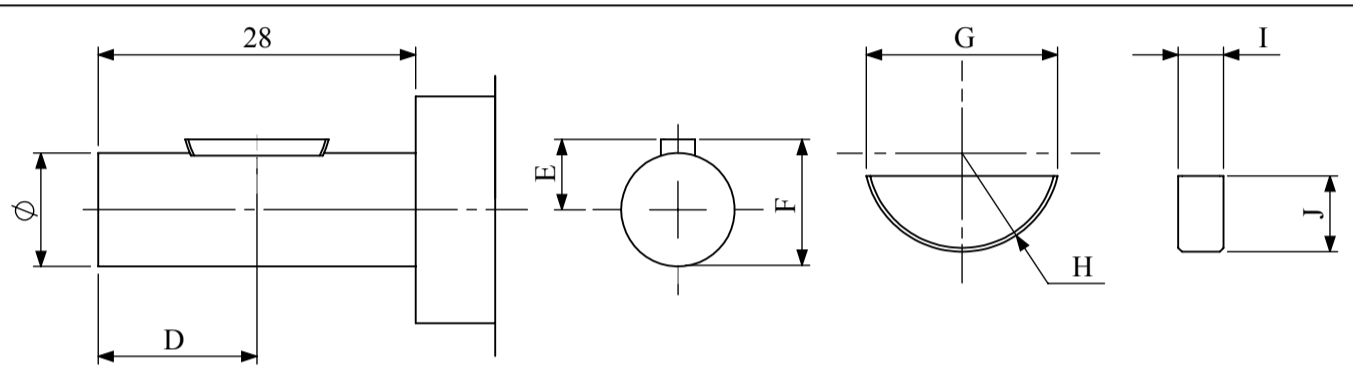
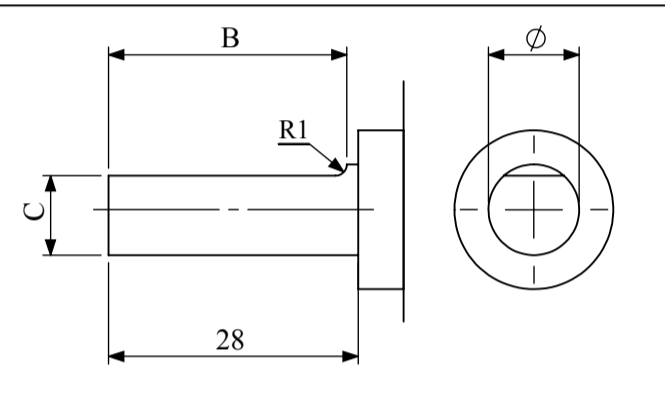
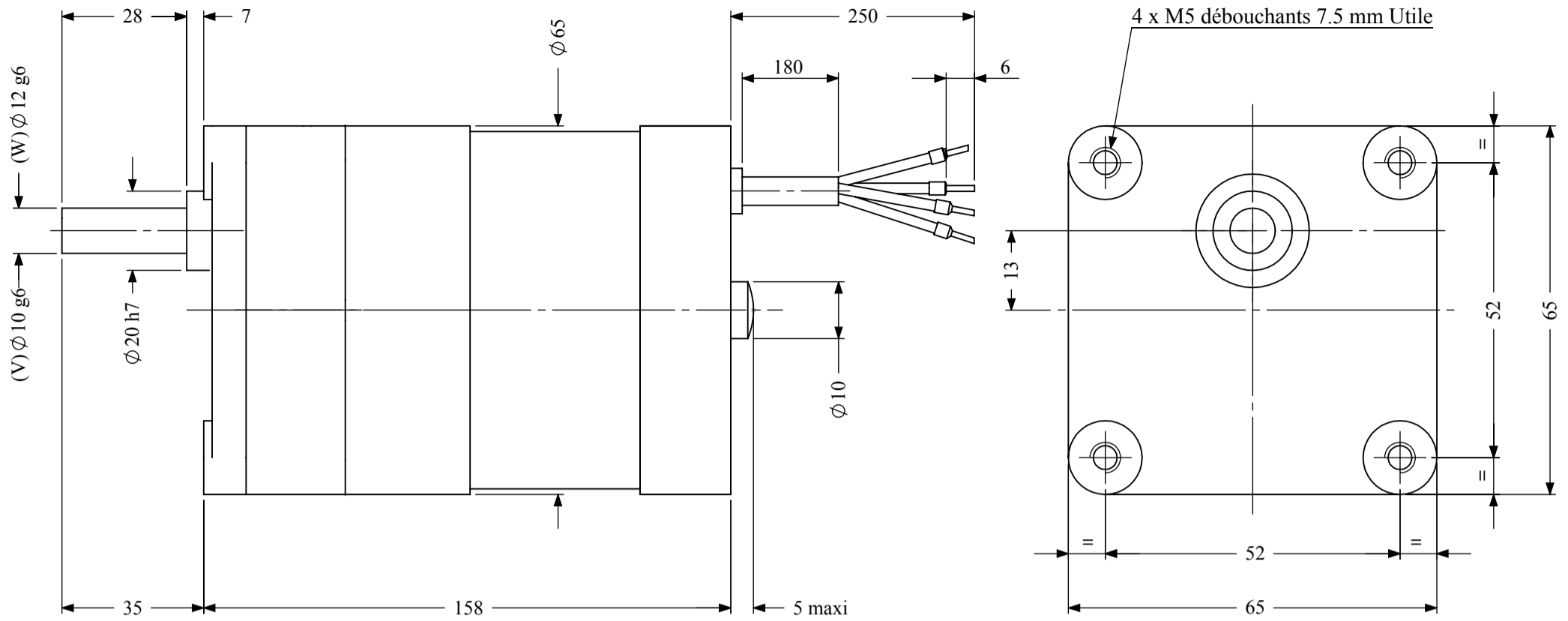
CARACTERISTIQUES TECHNIQUES DES MOTEURS

Tension Nominale	Fréquence	Vitesse Nominale	Valeur du Condensateur	Courant Nominal	Puissance Absorbée	Couple Nominal	Puissance de Sortie	Elévation Maximum en Température	Couple de Détente
V	Hz	rpm	µF	mA	VA	Ncm	Watts	°C	Ncm
3 ~ 400	50	1000	-	105	42	14.0	15.0	85	1.3
	60	1200	-	85	35	10.0	13.0	85	
3 ~ 230*	50	1000	-	150	35	13.0	14.0	85	1.3
	60	1200	-	130	30	9.0	12.0	85	
1 ~ 230	50	1000	0.68	105	24	11.0	11.5	85	1.3
	60	1200	0.68	115	26	9.0	11.5	105	
1 ~ 115	50	1000	2.8	210	24	11.0	11.5	85	1.3
	60	1200	2.8	230	26	9.0	11.5	105	
1 ~ 24	50	1000	60	1000	24	11.0	11.5	85	1.3
	60	1200	60	1100	26	9.0	11.5	105	



SOCIETE DE MATERIEL HANSEATIQUE - 2 rue Curie - 92150 SURESNES - France  
 Tél: + 3 3 (0)145 066 434 - Fax: + 3 3 (0)147 720 685 - e-mail : s-m-h@wanadoo.fr  
 SIRET 326 399 342 00012 - NAF 518 M - N° TVA CE: FR 13 326 399 342

# MOTOREDUCTEUR SYNCHRON TYPE SV(W)M65/85 - 4



AXE AVEC PLAT	B	C
Type V ( $\phi 10g6$ )	27	9
Type W ( $\phi 12g6$ )	27	11

AXE AVEC CLAVETTE	D	E	F	G	H	I	J
Type V ( $\phi 10g6$ )	14	6.2	11.2	12.6	6.5	3	5
Type W ( $\phi 12g6$ )	14	7.5	13.5	18.5	9.5	4	7.5

Monophasé: 24 - 115 - 230 Volts 50 HZ  
 Triphasé : 3 x 230 Volts 50 HZ  
 Triphasé : 3 x 400 Volts 50 HZ

- Couple nominal du moteur : 0.18 Nm  
 - Couple nominal du moteur : 0.20 Nm  
 - Couple nominal du moteur : 0.18 Nm

Poids du Motoréducteur : 1,850 kg

Couple résistant du réducteur :

- Permanent = 8 Nm
- En Pic = 13 Nm

Charge sur l'axe du réducteur type (V) :

- Axiale = 30 N
- Radiale = 150 N

Charge sur l'axe du réducteur type (W) :

- Axiale = 40 N
- Radiale = 180 N

RAPPORTS DE REDUCTION	/1	10	33.3	50	60	75	100	125	200	250	500	1000
NOMBRE D'ETAGES		2	3	3	3	4	4	4	4	4	5	5
RENDEMENT	%	81	73	73	73	66	66	66	66	66	59	59
VITESSE A LA SORTIE DU REDUCTEUR	Rpm	150	45.04	30	25	20	15	12	7.5	6	3	1.5
COUPLE A LA SORTIE DU REDUCTEUR (MONOPHASE)	N.m	1.458	4.375	6.570	7.884	8.910	11.880	14.850	23.760	29.700	53.100	106.200
COUPLE A LA SORTIE DU REDUCTEUR (TRIPHASE 230 Volts)	N.m	1.620	4.861	7.300	8.760	9.900	13.200	16.500	26.400	33.000	59.000	118.000
COUPLE A LA SORTIE DU REDUCTEUR (TRIPHASE 400 Volts)	N.m	1.458	4.375	6.570	7.884	8.910	11.880	14.850	23.760	29.700	53.100	106.200

## CARACTERISTIQUES TECHNIQUES DES MOTEURS

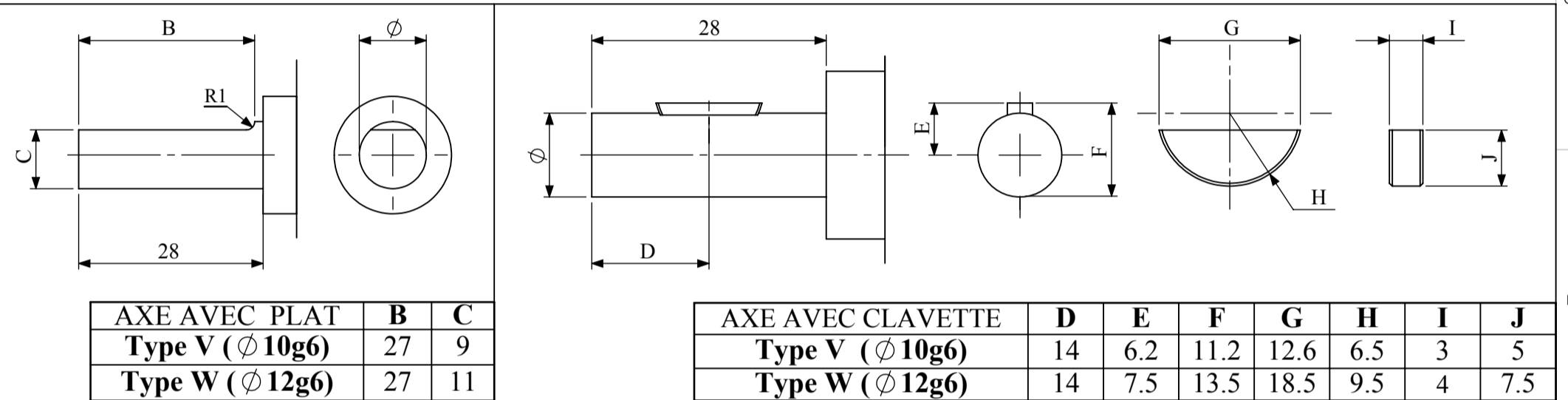
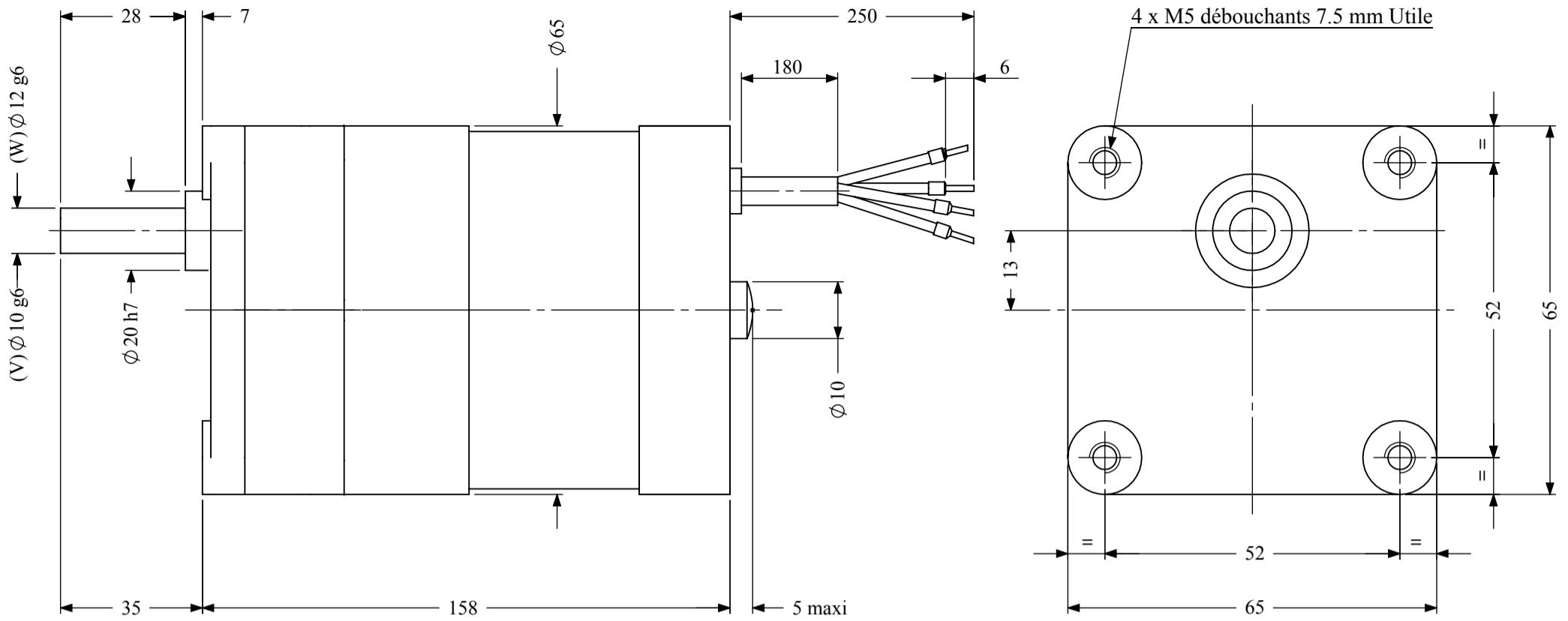
Tension Nominale	Fréquence	Vitesse Nominale	Valeur du Condensateur	Courant Nominal	Puissance Absorbée	Couple Nominal	Puissance de Sortie	Elévation Maximum en Température	Couple de Détente
V	Hz	rpm	$\mu F$	mA	VA	Ncm	Watts	$^{\circ}C$	Ncm
3 ~ 400	50	1500	-	150	60	18.0	28.0	< 85	8.5
	60	1800	-	120	48	12.0	23.0	< 85	
3 ~ 230*	50	1500	-	300	70	20.0	31.0	85	8.5
	60	1800	-	240	55	14.0	26.0	85	
1 ~ 230	50	1500	1.3	205	47	18.0	28.0	105	8.5
	60	1800	1.3	220	51	15.0	28.0	105	
1 ~ 115	50	1500	5	410	47	18.0	28.0	105	8.5
	60	1800	5	440	51	15.0	28.0	105	
1 ~ 24	50	1500	120	1960	47	18.0	28.0	105	8.5
	60	1800	120	2100	51	15.0	28.0	105	



SOCIETE DE MATERIEL HANSEATIQUE - 2 rue Curie - 92150 SURESNES - France  
 Tél: + 3 3 (0)145 066 434 - Fax: + 3 3 (0)147 720 685 - e-mail : s-m-h@wanadoo.fr  
 SIRET 326 399 342 00012 - NAF 518 M - N° TVA CE: FR 13 326 399 342



# MOTOREDUCTEUR SYNCHRON TYPE SV(W)M65/85 - 6



Monophasé: 24 - 115 - 230 Volts 50 HZ  
 Triphasé : 3 x 230 Volts 50 HZ  
 Triphasé : 3 x 400 Volts 50 HZ

- Couple nominal du moteur : 0.21 Nm  
 - Couple nominal du moteur : 0.25 Nm  
 - Couple nominal du moteur : 0.28 Nm

Poids du Motoréducteur : 1,850 kg

Couple résistant du réducteur :

- Permanent = 8 Nm
- En Pic = 13 Nm

Charge sur l'axe du réducteur type (V) :

- Axiale = 30 N
- Radiale = 150 N

Charge sur l'axe du réducteur type (W) :

- Axiale = 40 N
- Radiale = 180 N

RAPPORTS DE REDUCTION	/1	10	33.3	50	60	75	100	125	200	250	500	1000
NOMBRE D'ETAGES		2	3	3	3	4	4	4	4	4	5	5
RENDEMENT	%	81	73	73	73	66	66	66	66	66	59	59
VITESSE A LA SORTIE DU REDUCTEUR	Rpm	100	30.03	20	16.66	13.33	10	8	5	4	2	1
COUPLE A LA SORTIE DU REDUCTEUR (MONOPHASE)	N.m	1.701	5.104	7.665	9.198	10.395	13.860	17.325	27.720	34.650	61.950	123.900
COUPLE A LA SORTIE DU REDUCTEUR (TRIPHASE 230 Volts)	N.m	2.025	6.077	9.125	10.950	12.375	16.500	20.625	33.000	41.250	73.750	147.500
COUPLE A LA SORTIE DU REDUCTEUR (TRIPHASE 400 Volts)	N.m	2.268	6.806	10.220	12.264	13.860	18.480	23.100	36.960	46.200	82.600	165.200

## CARACTERISTIQUES TECHNIQUES DES MOTEURS

Tension Nominale	Fréquence	Vitesse Nominale	Valeur du Condensateur	Courant Nominal	Puissance Absorbée	Couple Nominal	Puissance de Sortie	Elévation Maximum en Température	Couple de Détente
V	Hz	rpm	$\mu F$	mA	VA	Ncm	Watts	$^{\circ}C$	Ncm
3 ~ 400	50	1000	-	170	68	28.0	29.0	85	2.6
	60	1200	-	140	56	18.0	23.0	85	
3 ~ 230*	50	1000	-	220	50	25.0	26.0	85	2.6
	60	1200	-	180	40	16.0	20.0	85	
1 ~ 230	50	1000	1.3	190	44	21.0	22.0	105	2.6
	60	1200	1.3	200	46	18.0	22.0	105	
1 ~ 115	50	1000	5	380	44	21.0	22.0	105	2.6
	60	1200	5	400	46	18.0	22.0	105	
1 ~ 24	50	1000	120	1710	44	21.0	22.0	105	2.6
	60	1200	120	1800	46	18.0	22.0	105	



SOCIETE DE MATERIEL HANSEATIQUE - 2 rue Curie - 92150 SURESNES - France  
 Tél: + 3 3 (0)145 066 434 - Fax: + 3 3 (0)147 720 685 - e-mail : s-m-h@wanadoo.fr  
 SIRET 326 399 342 00012 - NAF 518 M - N° TVA CE: FR 13 326 399 342

Dessiné par : Abdoul SOHORE le 01.01.2009

