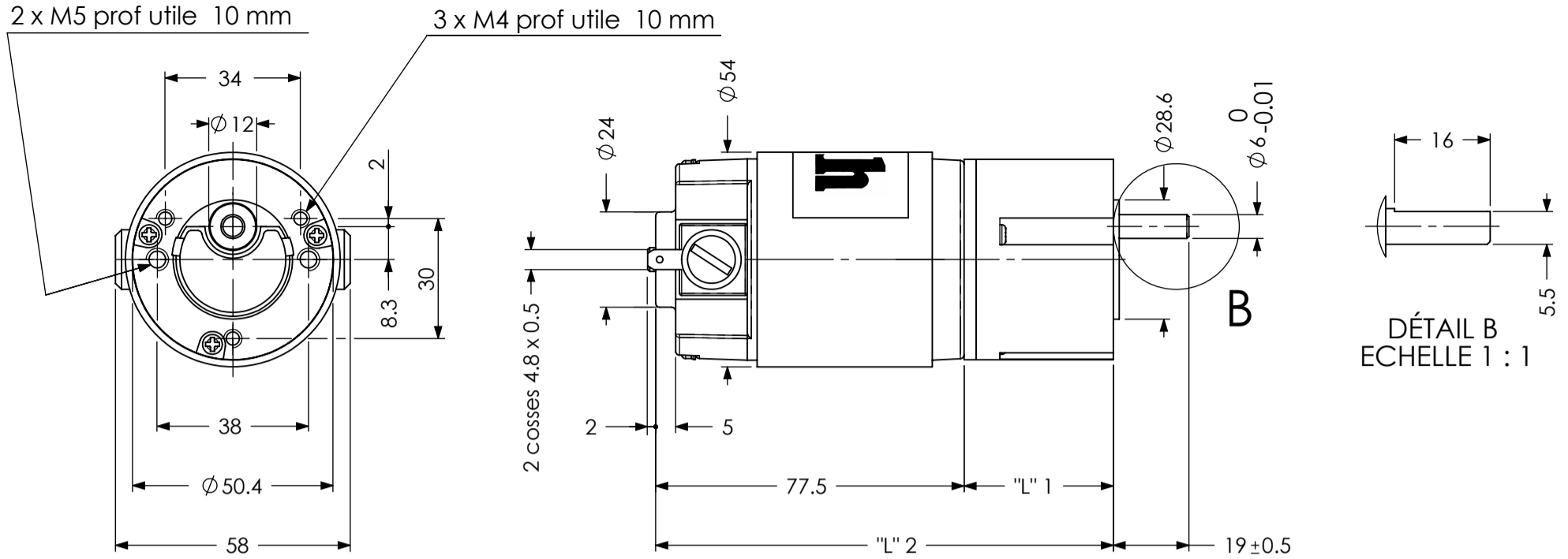


MOTOREDUCTEUR COURANT CONTINU A AIMANTS PERMANENTS TYPE : GBM50 -7E5475B -(XXXXX)-30Y- (RC)-RH



Type	2	3	4	5	6	7
Rapport de Réduction A	6	18	54	162	486	1458
Rapport de Réduction B	8	24	72	216	648	1944
Rapport de Réduction C	10	30	90	270	810	2430
Rapport de Réduction D	12	36	108	324	972	2916
Dimension "L" 1	27		34.5		42	
Dimension "L" 2	104.5		112		119.5	
Rendement %	81	73	65	60	53	48
Couple Nominal kg.cm	2	6	18	24	30	
Couple en Pic kg.cm (**)	6	18	54	60		

NOTA :

Pour obtenir un couple résistant du réducteur plus important il est possible de monter des pignons et roues taillées et effectuer un traitement thermique . (HSG)

(**) :Utilisation intermittente

Pour déterminer votre moteur : Remplacer les (xxxxx) par la * référence du bobinage

* Référence du bobinage	Tension Nominale	Caractéristiques à vide		Caractéristiques au meilleur rendement					Caractéristiques au démarrage		Puissance en pic	Résistance Totale	Self Inductance	Constante de Couple	Force Electro Motrice
	Vc/c	mA	Rpm	g-cm	Rpm	mA	%	Watt(s)	g-cm	mA	Watt(s)	Ohm(s) Ω	mH	Kg-Cm/A	V/1000 tours
25110	12	110	1150	319	897	405	60.50	2.94	1450	1450	4.28	8.28	11.00	1.08	9.90
27095	12	140	1275	361	996	514	59.86	3.69	1650	1850	5.40	6.49	8.40	0.96	8.70
32065	12	200	1900	397	1527	858	60.42	6.22	2020	3550	9.85	3.38	4.00	0.60	5.80
35055	12	260	2280	442	1832	1132	61.21	8.32	2250	4700	13.17	2.55	2.80	0.51	5.00
37050	12	285	2400	472	1956	1324	59.66	9.48	2550	5900	15.71	2.03	2.30	0.45	4.55
40045	12	305	2685	477	2219	1484	61.07	10.87	2750	7100	18.96	1.69	1.86	0.40	4.10
45035	12	410	3370	530	2794	2084	60.82	15.21	3100	10200	26.82	1.18	1.15	0.32	3.20
25110	24	130	2300	501	1896	617	65.88	9.75	2850	2900	16.83	8.28	11.00	1.03	9.90
27095	24	165	2620	523	2163	799	60.62	11.62	3000	3800	20.18	6.32	8.40	0.83	8.70
32065	24	225	3900	605	3304	1276	67.01	20.53	3956	7100	39.61	3.38	4.00	0.58	5.80
35055	24	315	4650	708	3902	1721	68.71	28.37	4400	9050	52.53	2.65	2.80	0.50	5.00
37050	24	320	5000	707	4286	1988	65.22	31.12	4950	12000	63.55	2.00	2.30	0.42	4.55
40045	24	360	5590	741	4808	2267	67.26	36.59	5300	14000	76.07	1.71	1.86	0.39	4.10
45035	24	455	7120	808	6169	3065	69.59	51.19	6050	20000	110.60	1.20	1.15	0.31	3.20

Inertie du Rotor : 0.1850 Kg-Cm²

Poids du Moteur : 610 g

Smh

SOCIETE DE MATERIEL HANSEATIQUE - 2 rue Curie - 92150 SURESNES - France

Tél: + 33 (0)145 066 434 - Fax. : + 33 (0)147 720 685 - e-mail : s-m-h@wanadoo.fr

SIRET 326 399 342 00012 - NAF 518 M - N° TVA CE: FR 13 326 399 342

Dessiné par : Abdoul SOHORE le 01.01.2009